



STRAKOSCH
BYTOVÝ KOMPLEX

ST 112B



Bytová jednotka ST 112B

podlaží:	1.NP
dispozice:	2+kk
orientace:	severovýchodní
celková užitná plocha:	48,5 m ²
celková podlahová plocha:	49,3 m ²
světla výška obytných místností:	2,82 m bez pohledu

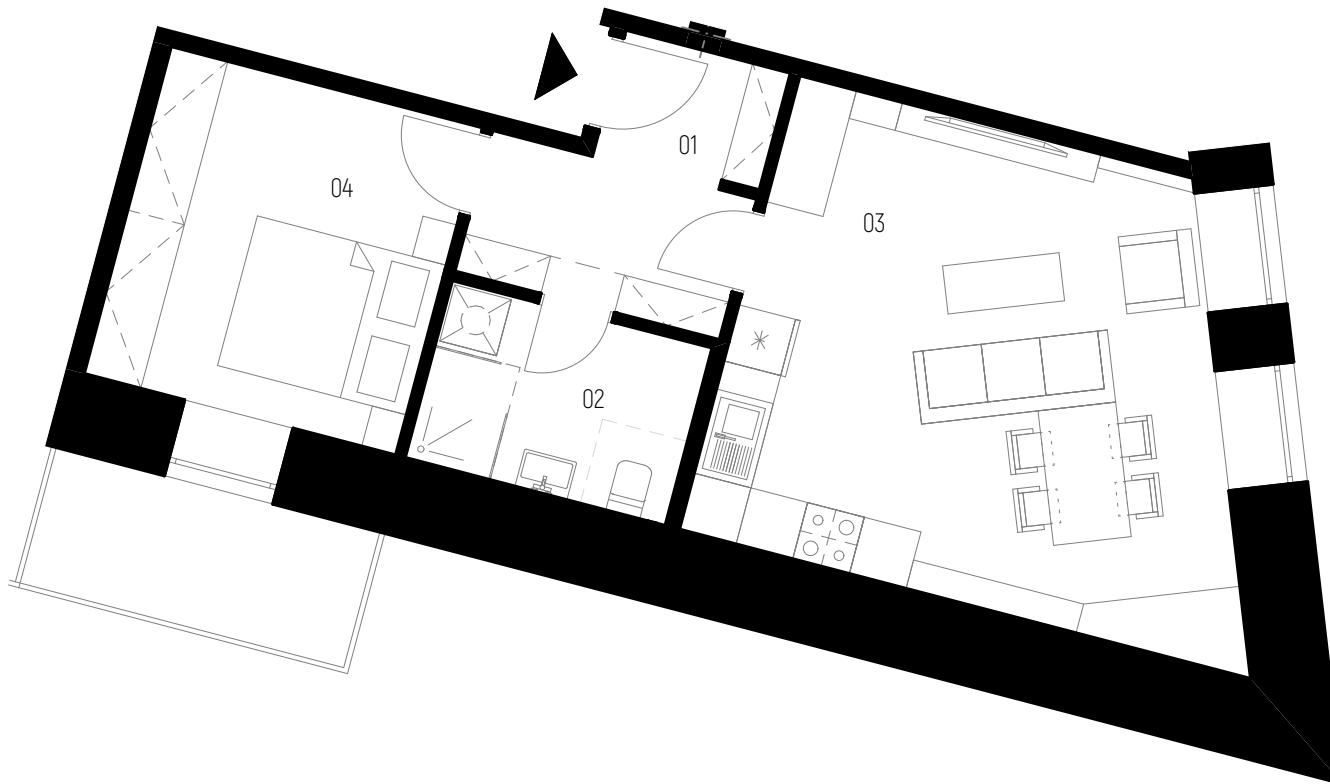
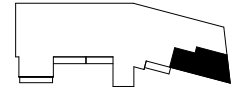
01	zádveří
02	koupelna s wc
03	obývací pokoj + kk
04	ložnice
-	balkon

6,5 m ²
5,2 m ²
24,8 m ²
12 m ²
5,2 m ²

pozice v rámci budovy



poloha v podlaží



Praha		50 min
Praha hl.n.		90 min
Kolín		16 min
Centrum		4 min
Supermarket		4 min

<input type="checkbox"/>	sklepní kóje
<input type="checkbox"/>	návrh interiéru
<input type="checkbox"/>	el. interiérové rolety

kontaktní údaje:

773 080 333
prodej@jakesdevelopment.cz
www.jakesdevelopment.cz

