



**STRAKOSCH**  
BYTOVÝ KOMPLEX

č. 1.11



## Bytová jednotka č. 1.11

podlaží: 1.NP  
dispozice: 3+kk  
orientace: západní  
celková užitná plocha: 47,70 m<sup>2</sup>  
celková podlahová plocha: 50,76 m<sup>2</sup>  
světla výška obytných místností: 2,82 m bez pohledu

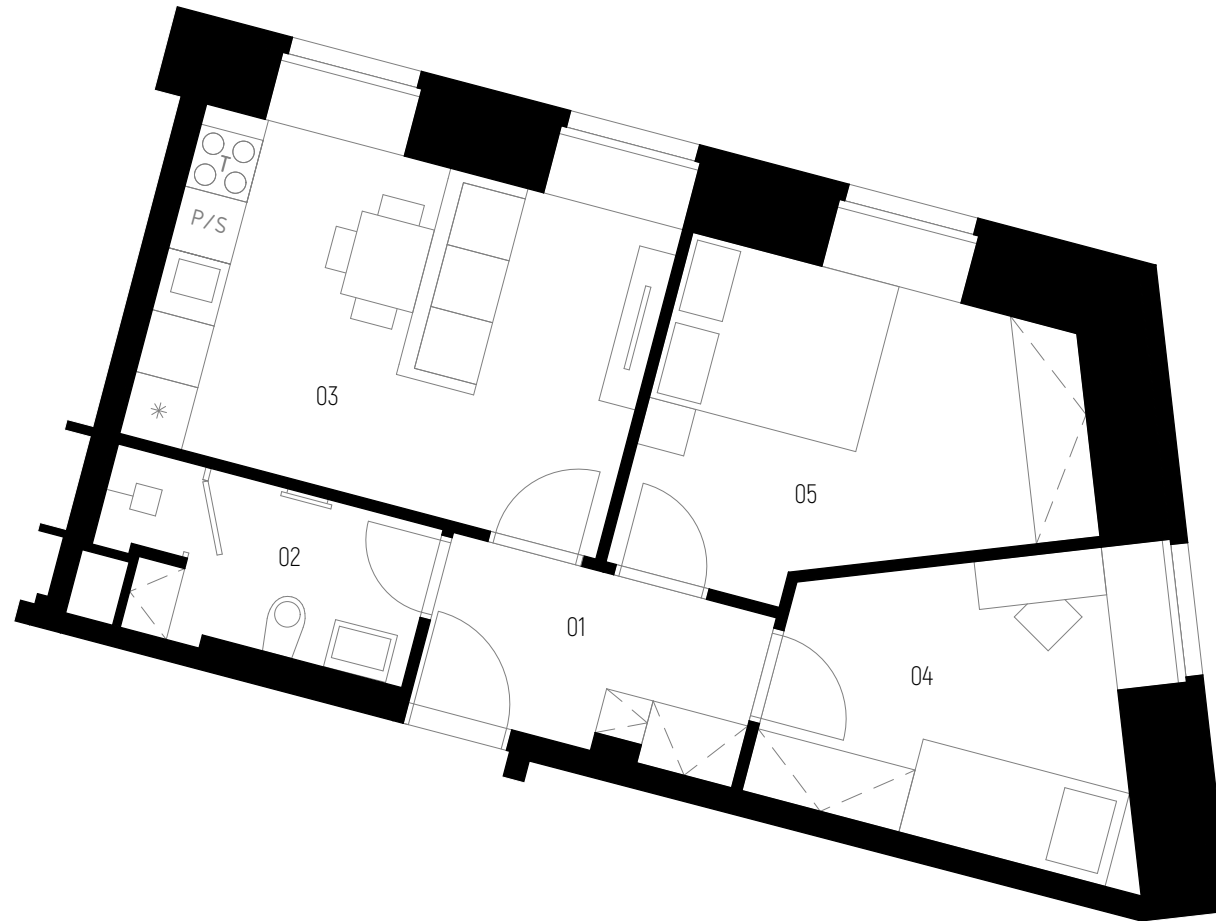
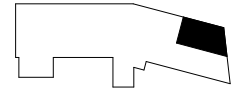
01 zádveří  
02 koupelna s wc  
03 obývací pokoj + kk  
04 pokoj  
05 ložnice

6,26 m<sup>2</sup>  
4,32 m<sup>2</sup>  
17,54 m<sup>2</sup>  
9,18 m<sup>2</sup>  
15,69 m<sup>2</sup>

pozice v rámci budovy



poloha v podlaží



Praha 🚗 50 min  
Praha hl.n. 🚇 90 min  
Kolín 🚗 16 min  
Centrum 🚶 4 min  
Supermarket 🚶 4 min

☐ sklepní kóje  
☐ návrh interiéru  
☐ el. interiérové rolety

kontaktní údaje:

Vojtěch Pleva - makléř  
773 080 333  
v.pleva@jakesdevelopment.cz  
www.jakesdevelopment.cz

