



STRAKOSCH
BYTOVÝ KOMPLEX

ST 111B

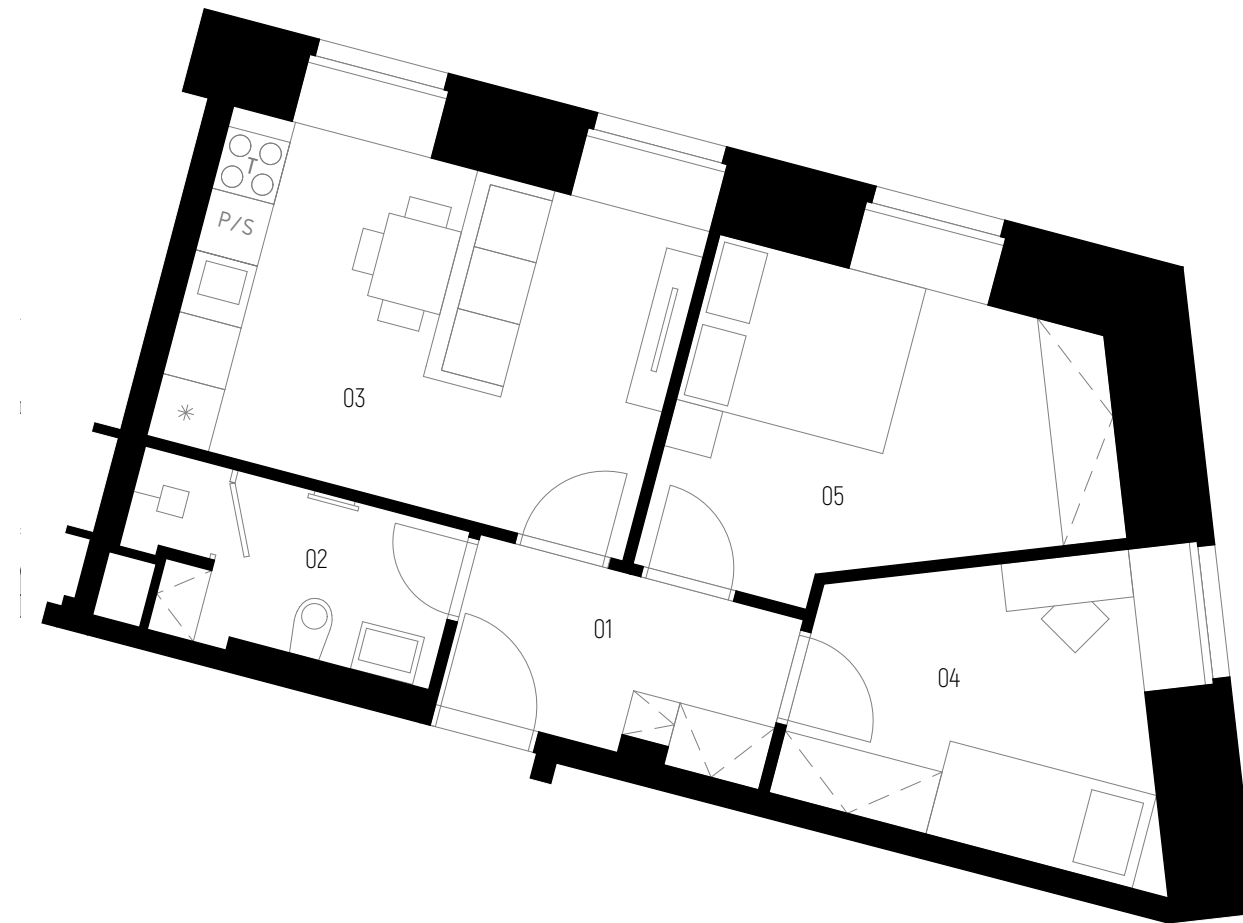


Bytová jednotka ST 111B

podlaží: 1.NP
dispozice: 3+kk
orientace: západní
celková užitná plocha: 47,70 m²
celková podlahová plocha: 50,76 m²
světla výška obytných místností: 2,82 m bez podhledu

01 zádveří
02 koupelna s wc
03 obývací pokoj + kk
04 pokoj
05 ložnice

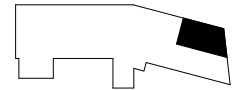
6,26 m²
4,32 m²
17,54 m²
9,18 m²
15,69 m²



pozice v rámci budovy



poloha v podlaží



Praha  50 min
Praha hl.n.  90 min
Kolín  16 min
Centrum  4 min
Supermarket  4 min

sklepní kóje
 návrh interiéru
 el. interiérové rolety

kontaktní údaje:

Vojtěch Pleva - makléř
773 080 333
v.pleva@jakesdevelopment.cz
www.jakesdevelopment.cz

