



STRAKOSCH
BYTOVÝ KOMPLEX

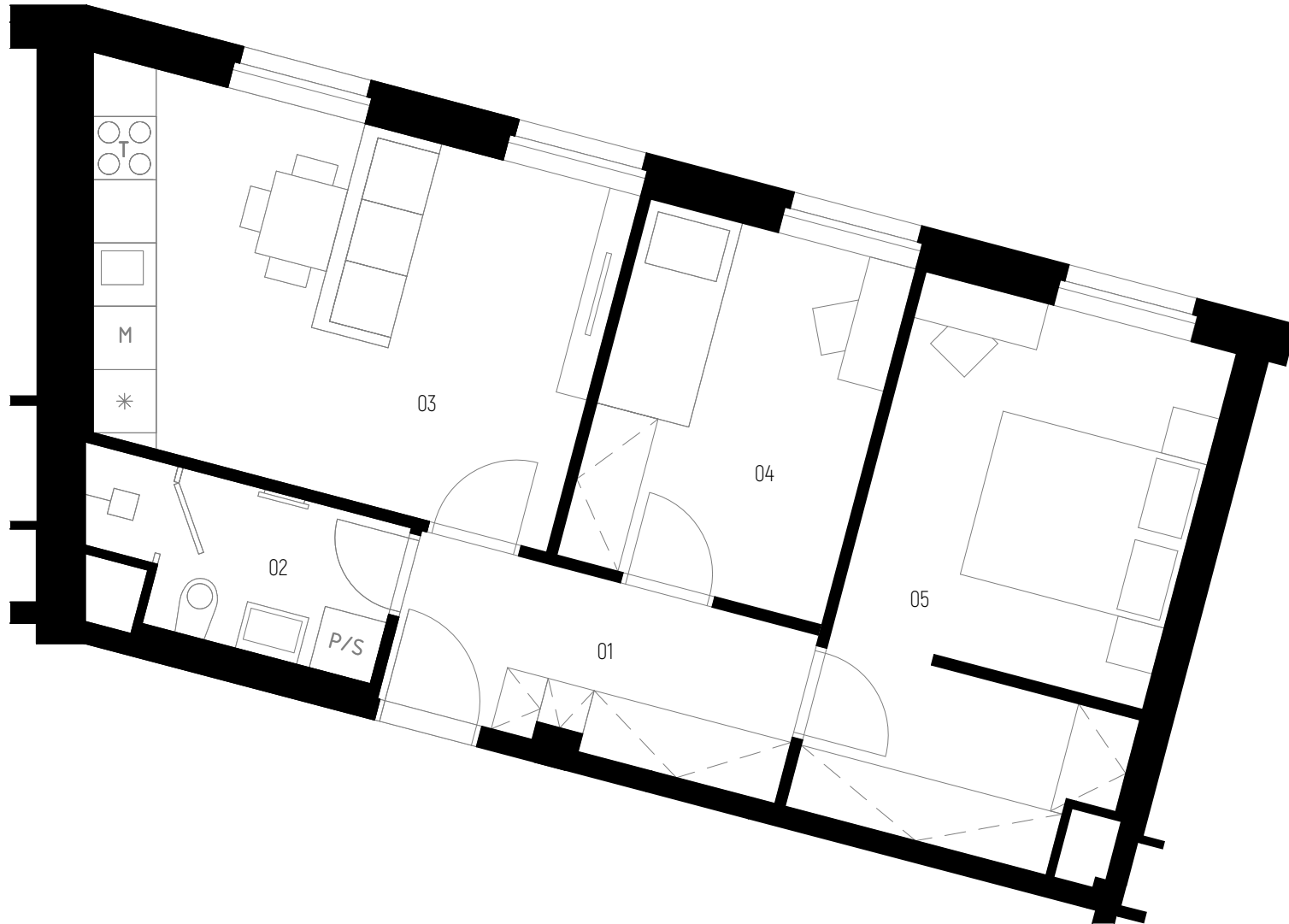
ST 309+10B



Bytová jednotka ST 309+10B

podlaží: 3.NP
dispozice: 3+kk
orientace: západní
celková užitná plocha: 53,61 m²
celková podlahová plocha: 57,61 m²
světla výška obytných místností: 3,19 m bez podhledu

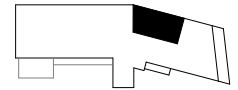
01	zádveří	6,34 m ²
02	koupelna s wc	4,22 m ²
03	obývací pokoj + kk	17,88 m ²
04	pokoj	9,43 m ²
05	ložnice	15,74 m ²



pozice v rámci budovy



poloha v podlaží



Praha		50 min
Praha hl.n.		90 min
Kolín		16 min
Centrum		4 min
Supermarket		4 min

sklepní kóje
 návrh interiéru
 el. interiérové rolety

kontaktní údaje:

Vojtěch Pleva - makléř
773 080 333
v.pleva@jakesdevelopment.cz
www.jakesdevelopment.cz

