



**STRAKOSCH**  
BYTOVÝ KOMPLEX

ST 205+6B



## Bytová jednotka ST 205+6B

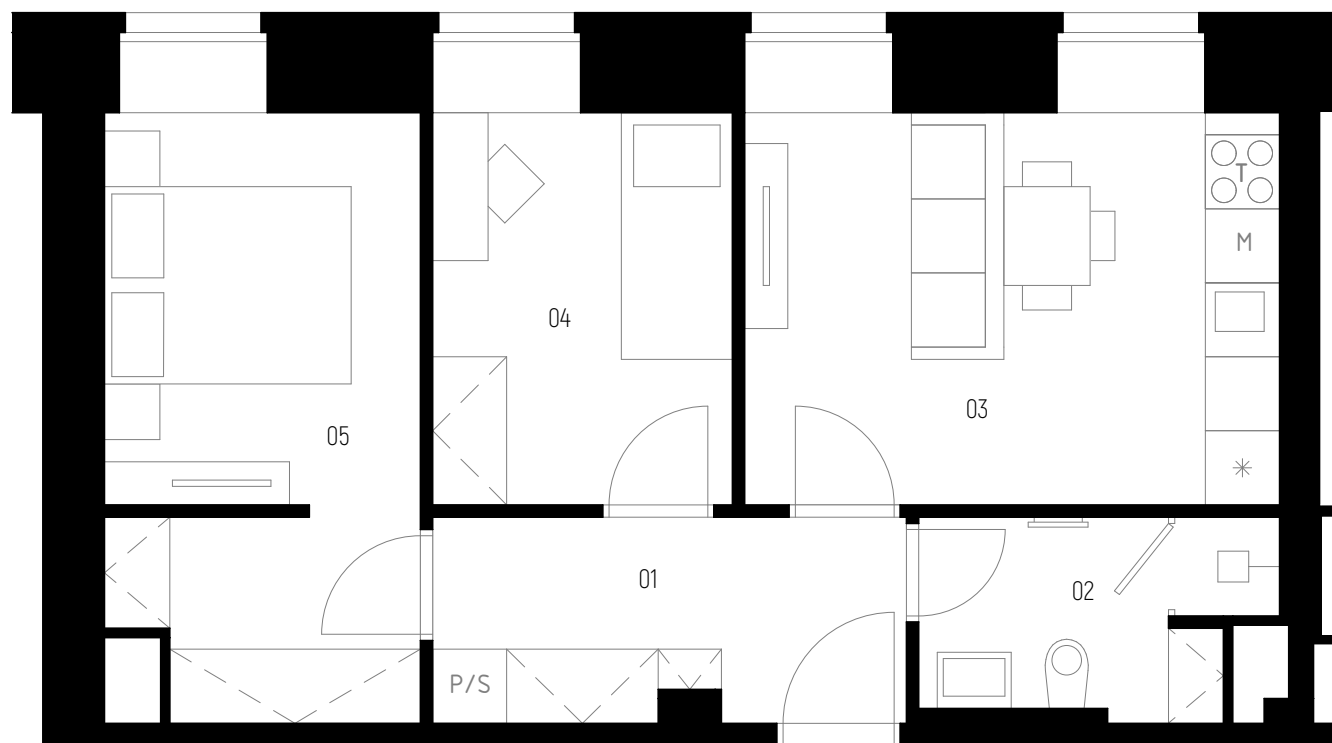
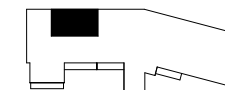
podlaží: 2.NP  
dispozice: 3+kk  
orientace: západní  
celková užitná plocha: 47,92 m<sup>2</sup>  
celková podlahová plocha: 50,90 m<sup>2</sup>  
světlá výška obytných místností: 3,19 m bez pohledu

01	zádveří	6,27 m <sup>2</sup>
02	koupelna s wc	4,26 m <sup>2</sup>
03	obývací pokoj + kk	16,00 m <sup>2</sup>
04	pokoj	8,51 m <sup>2</sup>
05	ložnice	12,88 m <sup>2</sup>

pozice v rámci budovy



poloha v podlaží



Praha		50 min
Praha hl.n.		90 min
Kolín		16 min
Centrum		4 min
Supermarket		4 min

sklepní kóje  
 návrh interiéru  
 el. interiérové rolety

kontaktní údaje:

Vojtěch Pleva - makléř  
773 080 333  
v.pleva@jakesdevelopment.cz  
www.jakesdevelopment.cz

