



STRAKOSCH
BYTOVÝ KOMPLEX

ST 307+8B



Bytová jednotka ST 307+8B

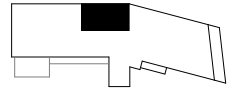
podlaží: 3.NP
dispozice: 3+kk
orientace: západní
celková užitná plocha: 49,84 m²
celková podlahová plocha: 52,80 m²
světlná výška obytných místností: 3,19 m bez pohledu

01	zádveří	7,87 m ²
02	koupelna s wc	4,34 m ²
03	obývací pokoj + kk	16,00 m ²
04	pokoj	8,00 m ²
05	ložnice	12,90 m ²

pozice v rámci budovy



poloha v podlaží



Praha		50 min
Praha hl.n.		90 min
Kolín		16 min
Centrum		4 min
Supermarket		4 min

sklepní kóje
 návrh interiéru
 el. interiérové rolety

kontaktní údaje:

Vojtěch Pleva - makléř
773 080 333
v.pleva@jakesdevelopment.cz
www.jakesdevelopment.cz

