



STRAKOSCH
BYTOVÝ KOMPLEX

ST 403+4



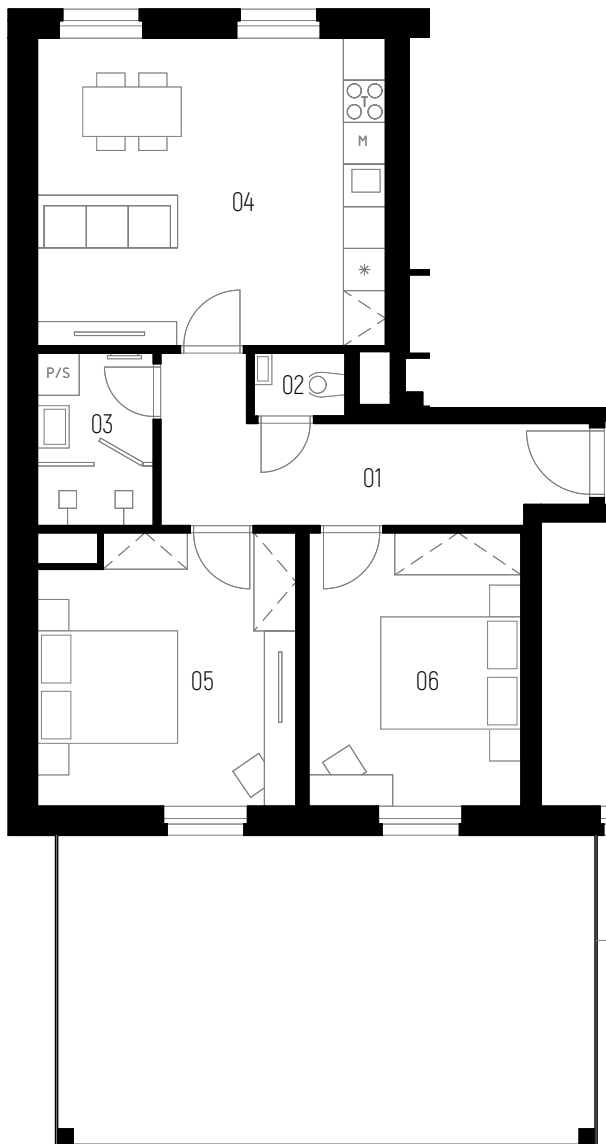
Bytová jednotka ST 403+4

podlaží: 4.NP
dispozice: 3+kk
orientace: jižní
celková užitná plocha: 64,52 m²
celková podlahová plocha: 67,94 m²
světla výška obytných místností: 3,14 m bez podhledu

4.NP
3+kk
jižní
64,52 m²
67,94 m²
3,14 m bez podhledu

01 zádveří
02 wc
03 koupelna
04 obývací pokoj + kk
05 ložnice
06 pokoj
- terasa

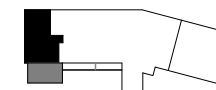
9,89 m²
1,17 m²
4,08 m²
22,39 m²
14,20 m²
12,07 m²
34,03 m²



pozice v rámci budovy



poloha v podlaží



Praha 🚗 50 min
Praha hl.n. 🚇 90 min
Kolín 🚗 16 min
Centrum 🚶 4 min
Supermarket 🚶 4 min

☐ sklepni kóje
☐ návrh interiéru
☐ el. interiérové rolety

kontaktní údaje:

Vojtěch Pleva - makléř
773 080 333
v.pleva@jakesdevelopment.cz
www.jakesdevelopment.cz

