



STRAKOSCH
BYTOVÝ KOMPLEX

UJ 1



Ubytovací jednotka 1

podlaží: 1.NP
dispozice: 1+kk
orientace: východní
celková užitná plocha: 19,19 m²
celková podlahová plocha: 20,68 m²
světla výška obytných místností: 2,82 m bez podhledu

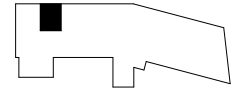
01 obývací místnost
02 koupelna s wc

16,05 m²
3,14 m²

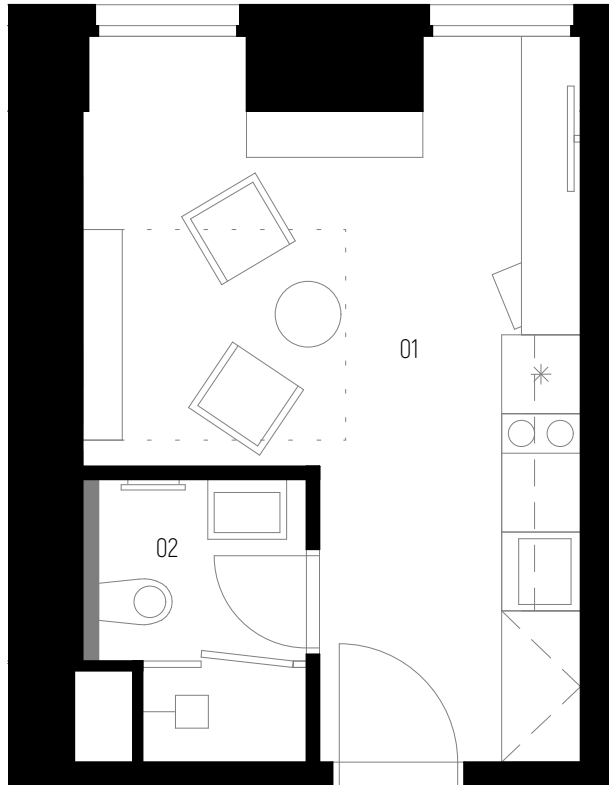
pozice v rámci budovy



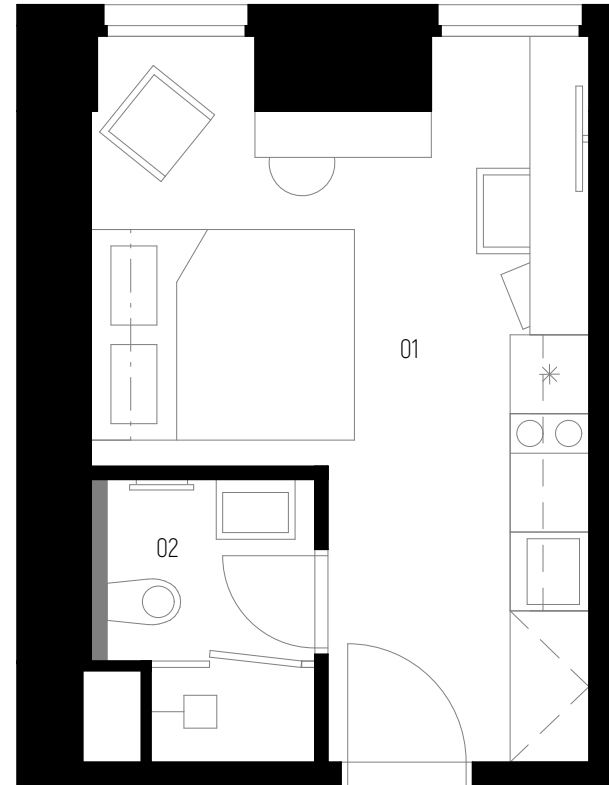
poloha v podlaží



Denní využití se složenou postelí



Noční využití s rozloženou postelí



Praha 🚗 50 min
Praha hl.n. 🚇 90 min
Kolín 🚗 16 min
Centrum 🚶 4 min
Supermarket 🚶 4 min

☐ sklepní kóje
☐ návrh interiéru
☐ el. interiérové rolety

kontaktní údaje:

Vojtěch Pleva - makléř
773 080 333
v.pleva@jakesdevelopment.cz
www.jakesdevelopment.cz

