



Bytová jednotka ST 209+10B

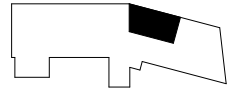
podlaží: 2.NP
dispozice: 3+kk
orientace: západní
celková užitná plocha: 52,99 m²
celková podlahová plocha: 56,86 m²
světla výška obytných místností: 3,19 m bez podhledu

01	zádveří	6,26 m ²
02	koupelna s wc	4,32 m ²
03	obývací pokoj + kk	17,54 m ²
04	pokoj	9,18 m ²
05	ložnice	15,69 m ²

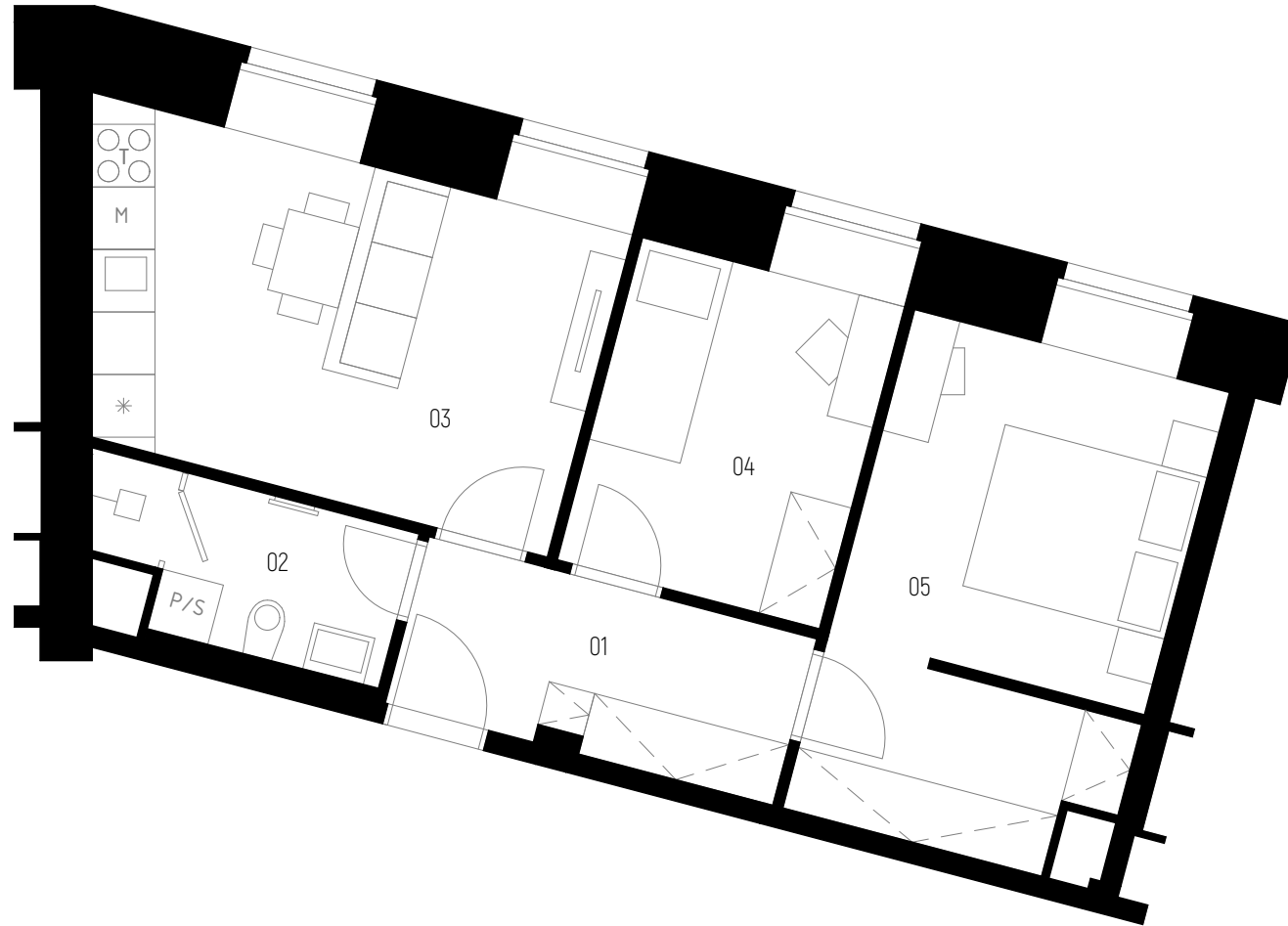
pozice v rámci budovy



poloha v podlaží



ST 209+10B



Praha		50 min
Praha hl.n.		90 min
Kolín		16 min
Centrum		4 min
Supermarket		4 min

sklepní kóje
 návrh interiéru
 el. interiérové rolety

kontaktní údaje:

Vojtěch Pleva - makléř
773 080 333
v.pleva@jakesdevelopment.cz
www.jakesdevelopment.cz

