



**STRAKOSCH**  
BYTOVÝ KOMPLEX

ST 308



## Bytová jednotka ST 308

podlaží: 3.NP  
dispozice: 1+kk  
orientace: západní  
celková užitná plocha: 23,71 m<sup>2</sup>  
celková podlahová plocha: 25,40 m<sup>2</sup>  
světla výška obytných místností: 3,19 m bez pohledu

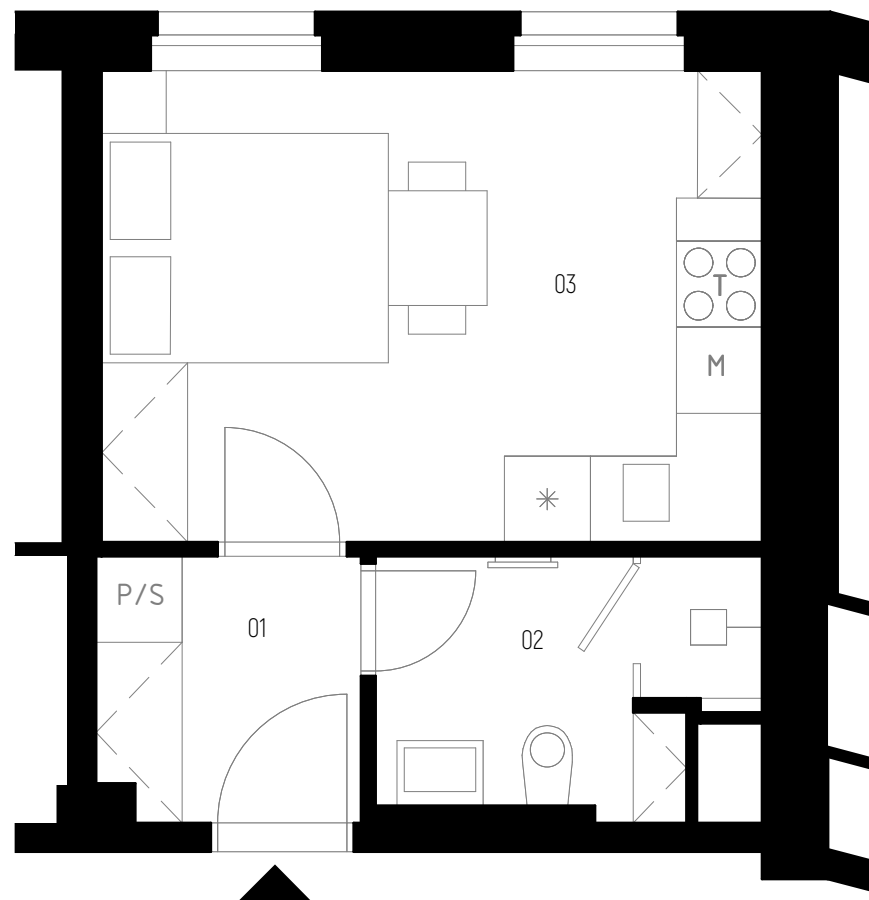
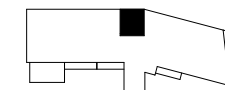
01 zádveří  
02 koupelna s wc  
03 obývací pokoj + kk

3,37 m<sup>2</sup>  
4,34 m<sup>2</sup>  
16,00 m<sup>2</sup>

pozice v rámci budovy



poloha v podlaží



Praha 50 min  
Praha hl.n. 90 min  
Kolín 16 min  
Centrum 4 min  
Supermarket 4 min

sklepní kóje  
 návrh interiéru  
 el. interiérové rolety

kontaktní údaje:

Vojtěch Pleva - makléř  
773 080 333  
v.pleva@jakesdevelopment.cz  
www.jakesdevelopment.cz

