



STRAKOSCH
BYTOVÝ KOMPLEX

ST 308



Bytová jednotka ST 308

podlaží: 3.NP
dispozice: 1+kk
orientace: západní
celková užitná plocha: 23,71 m²
celková podlahová plocha: 25,40 m²
světla výška obytných místností: 3,19 m bez pohledu

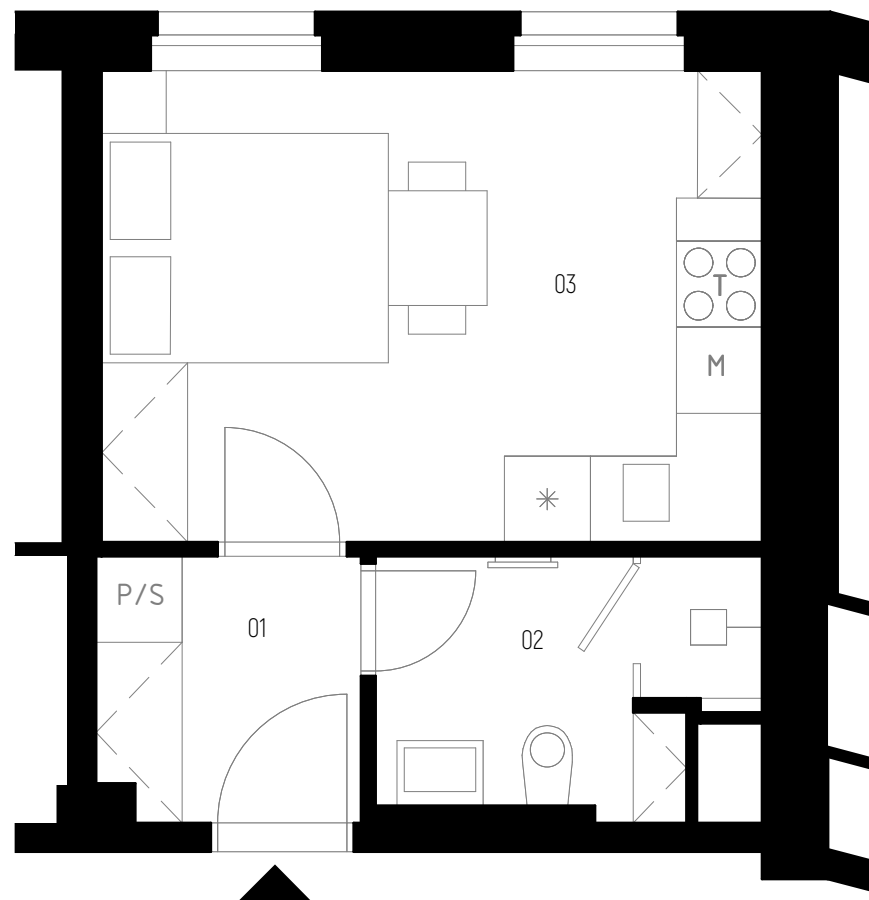
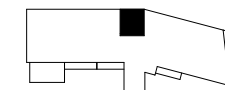
01 zádveří
02 koupelna s wc
03 obývací pokoj + kk

3,37 m²
4,34 m²
16,00 m²

pozice v rámci budovy



poloha v podlaží



Praha 🚗 50 min
Praha hl.n. 🚗 90 min
Kolín 🚗 16 min
Centrum 🚶 4 min
Supermarket 🚶 4 min

☐ sklepní kóje
☐ návrh interiéru
☐ el. interiérové rolety

kontaktní údaje:

Vojtěch Pleva - makléř
773 080 333
v.pleva@jakesdevelopment.cz
www.jakesdevelopment.cz

