



STRAKOSCH

BYTOVÝ KOMPLEX

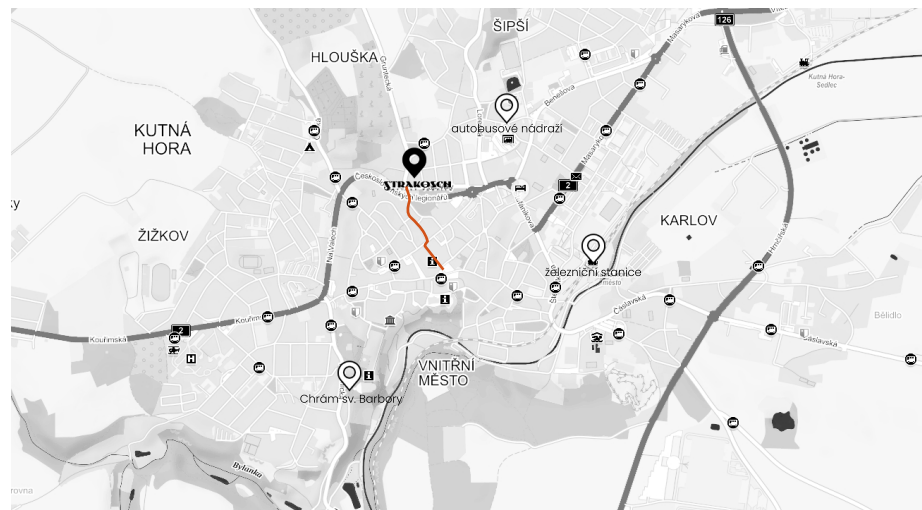
STRAKOSCH
BYTOVÝ KOMPLEX



Kutná Hora město pro život

Přejete si uniknout před ruchem města, ale zároveň mu být na dosah? Luxusní lokalita obklopená zelení, širokou škálou služeb a skvělou dopravní dostupností do historického centra Kutné hory, ale i do Prahy. Svou přátelskou rozlohou, vybaveností a bohatou kulturou je ideálním městem pro život pro všechny věkové kategorie.

Strakosch 4 min. → centrum Kutné Hory
Strakosch 16 min. → Kolín
Strakosch 50 min. → Černý most - Praha
Strakosch 1,5 h. → hl. nádraží Praha



Kutná Hora město kulturního dědictví UNESCO

Katedrála Nanebevzetí Panny Marie, kostnice Sedlec či České muzeum stříbra. To vše můžete navštívit v historické části Kutné hory. Největší dominantou města, je ale bezpochyby chrám svaté Barbory, který je celosvětovou chloubou Gotického stylu. Nejen díky této bohaté škále architektonických slohů a zcela unikátních staveb, které doslova berou dech, se Kutná Hora zapsala v roce 1995 na seznam světového kulturního dědictví UNESCO.



Kutná Hora město historie, kultury a sportu

Kutná Hora disponuje řadou mateřských, základních ale i středních odborných škol a gymnázií. Na své si rozhodně přijdou i milovníci sportovních aktivit. Moderní zimní stadion, multifunkční sportovní hala či víceúčelové hřiště. Město pravidelně pořádá kulturní akce, výstavy, divadelní představení v městském Tylově divadle a na premiéru nového filmu si můžete zajít do kina Modrý kříž, které zde promítá již 100 let. Z historického centra jste za 10 minut chůze v nově zrekonstruovaném parku Pod Vlašským dvorem. Město nabízí spoustu historie, přírody, relaxu a zábavy.



STRAKOSCH
BYTOVÝ KOMPLEX

LOKALITA





STRAKOSCH
BYTOVÝ KOMPLEX

O PROJEKTU



Bytový komplex Strakosch

Projekt bytového komplexu Strakosch má za cíl dokončení urbanistického celku - bloku v kontextu s okolním urbanismem. Dokončení plánujeme v několika fázích - rekonstrukce stávajících objektů bytového domu, rekonstrukce fabriky a výstavba nových bytových domů. Uvnitř bloku plánujeme vytvořit pobytový prostor plný zeleně doplněný dětskými hřišti a místy pro odpočinek a relaxaci, který bude sloužit pro obyvatele tohoto komplexu.

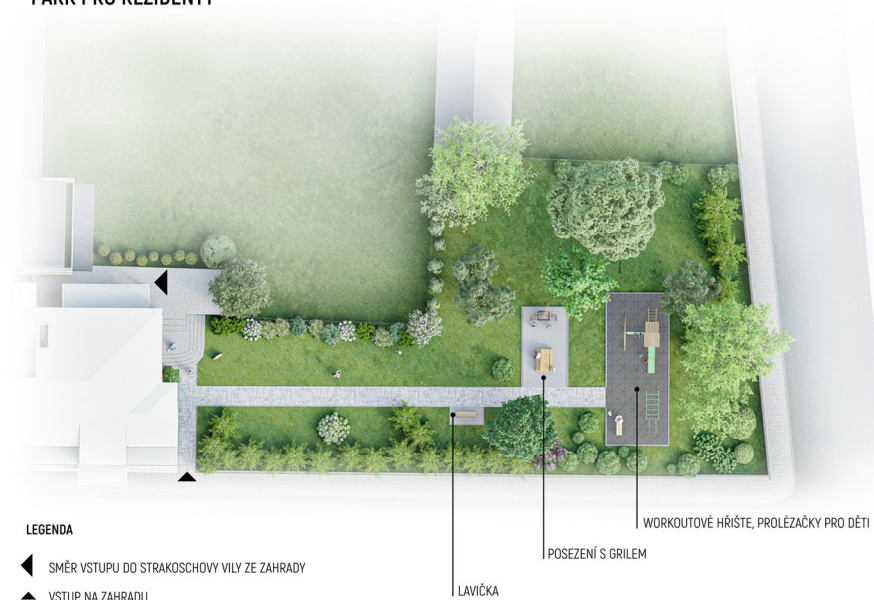


Historie areálu Strakosochovy rezidence

Na velkou ševcovskou tradici Kutné Hory navázala továrna na obuv H. Strakosche, jež vyrostla počátkem 20. století z řemeslné dílny ševce Jakoba Strakosche. Z fabriky na obuv se stala jedna z nejvýznamějších společností v historii Kutné Hory. Největšího rozmachu dosáhla firma v době před 1. světovou válkou. Během holocaustu byla firma židovským majitelům zabavena, zánik výroby však nastal až po únoru 1948. Jednalo se o luxusní, ručně šitou obuv. Většina produkce směřovala na export. Tento podnik se později stal součástí zručského Sázavanu.

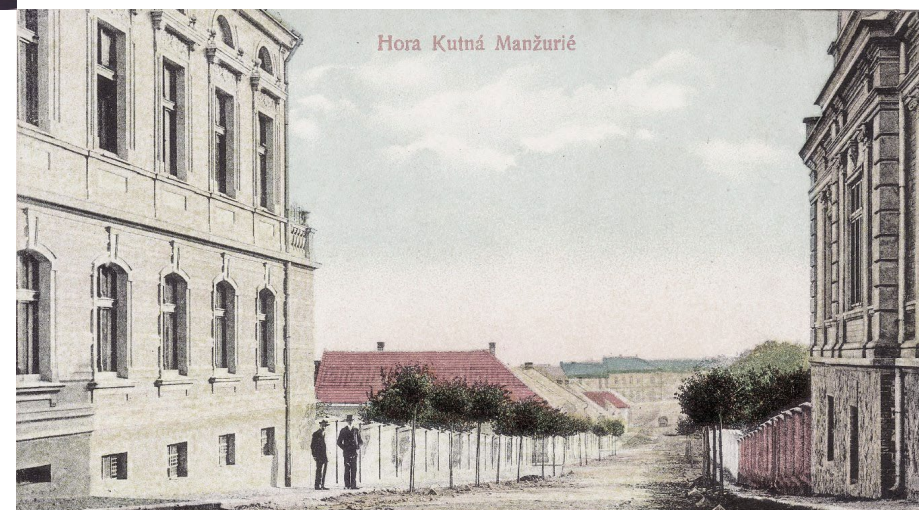
(zdroj: www.geocaching.com)

PARK PRO REZIDENTY



Rekonstrukce stávajícího bytového domu

První fází projektu je rekonstrukce a dostavba stávajícího bytového domu, který historicky sloužil pro majitele Strakoschovy fabriky. Při rekonstrukci respektujeme stávající budovu, které vdechujeme nový život. Zrevitalizovaná fasáda s obnovenými detaily, zrenomované výplně otvorů a prvky oplechování. V plánu je i kompletní rekonstrukce střechy, kde vytvoříme plnohodnotné podkrovní byty s terasami s širokými výhledy do okolí.



Exkluzivní projekt s tradičním srdcem

Projekt bytového domu Strakosch má za cíl vytvořit nadstandardní bydlení s moderním zázemím a perfektní dostupností do historického centra. Naším návrhem se snažíme zachovat ducha budovy a transformovat ho v exkluzivní místo pro život.



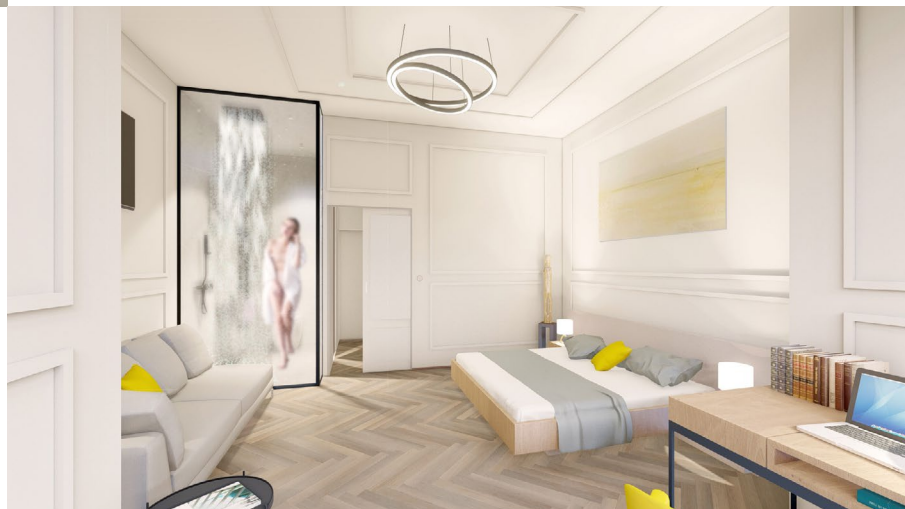
Prostory s duší

Vysoké stropy, rozměrná okna a skvělá lokalita dávají projektu punc exkluzivity. Původní fabrika na obuvní výrobu a přilehlý bytový dům se vrací do života v podobě designově propracovaných bytů. Bytové jednotky dýchají specifickou atmosférou s historickými prvky. Exteriér je důmyslným architektonickým řešením respektujícím originálního genia loci celé stavby. Předpokládaný termín dokončení je do konce roku 2021.



Design s citem

„Bytový dům jsme koncipovali s respektem ke stávající zástavbě a regionálním zvyklostem. Vnesli jsme zde nádech moderního pojetí bydlení, které se projevuje v použitých materiálech a variabilním uzpůsobení bytových jednotek tak, aby byly vzhledově atraktivní a zároveň i funkční. Ve své architektonické praxi se zaměřujeme na radostný život a snažíme se pro něj budovat to nejlepší prostředí.“ O vzhled exteriéru a dispoziční řešení se postaral Ing. arch. Ing. Patrik Jakeš MBA a Ing. arch. David Černík. Nechybí jim odvaha experimentovat a ani cit pro zachování hodnotných detailů.



STRAKOSCH
BYTOVÝ KOMPLEX

O PROJEKTU





STRAKOSCH
BYTOVÝ KOMPLEX

VIZE BYTOVÉHO KOMPLEXU



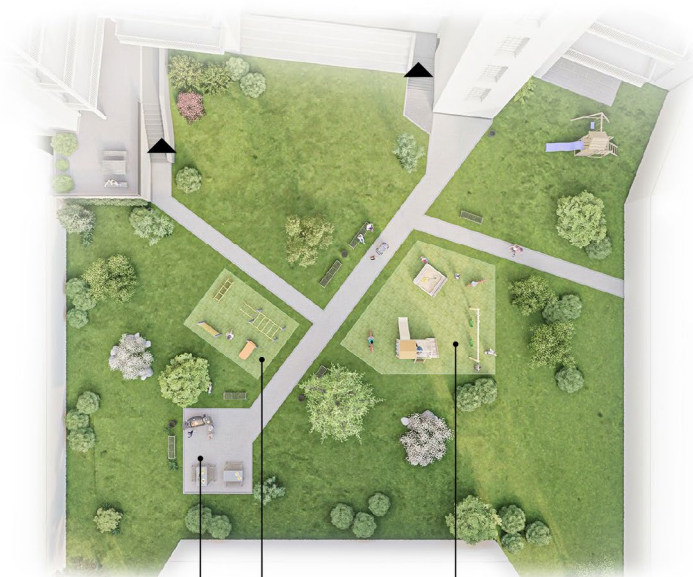
Areál plný života

Vnitroblok areálu Strakosch bude místem bohatým na zeleň. V plánu je zde vybudovat dětskou skupinu, dětské hřiště, workoutové hřiště a bistro s kavárnou.

Vnitroblok by měl sloužit výhradně obyvatelům areálu a měl by se tak stát místem pro socializaci a odpočinek. V plánu je také vybudovat podzemní parkovací stání pro celý areál.



PRIVÁTNÍ PARK PRO REZIDENTY BYTOVÉHO KOMPLEXU STRAKOSCH



LEGENDA

◀ SMĚR VSTUPU DO OBJEKTŮ

WORKOUTOVÉ HRŠTĚ

POSEZENÍ S GRILEM

PROLÉZAČKY PRO DĚTI S PÍSKOVIŠTĚM



Bytový dům Strakosch

Bytový dům obsahuje 18 bytových jednotek ve 4. nadzemních podlažích. Dispoziční řešení od 1+kk po 4+kk. Všechny byty jsou ideálně orientovány vůči světovým stranám a jsou bohatě prosvětleny díky svým vysokým stropům a rozměrným okenním otvorům.



4.NP

3.NP

2.NP

1.NP



STRAKOSCH
BYTOVÝ KOMPLEX

ORIENTACE V BUDOVĚ



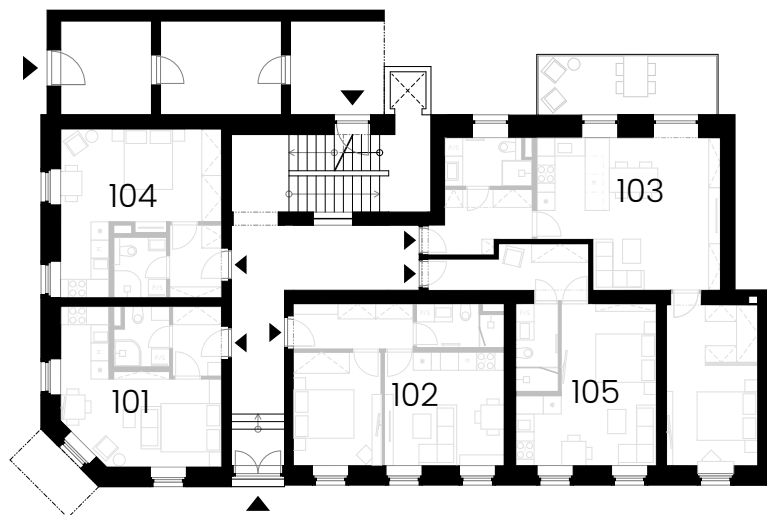


STRAKOSCH
BYTOVÝ KOMPLEX

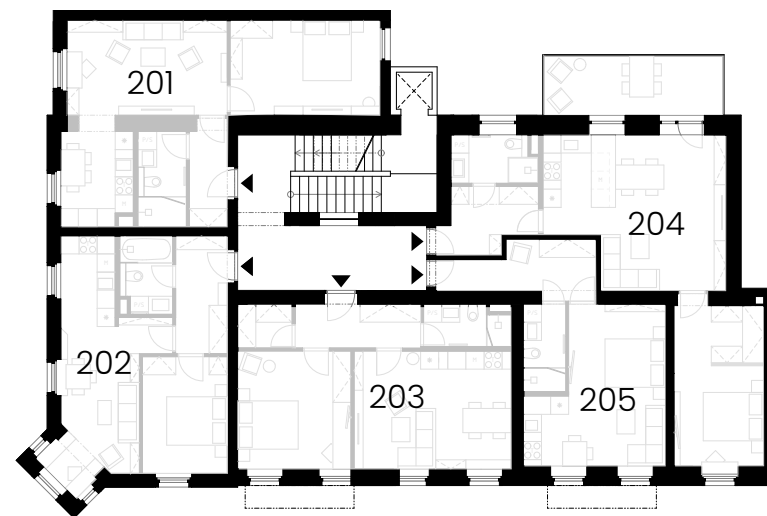
ORIENTACE V BUDOVĚ



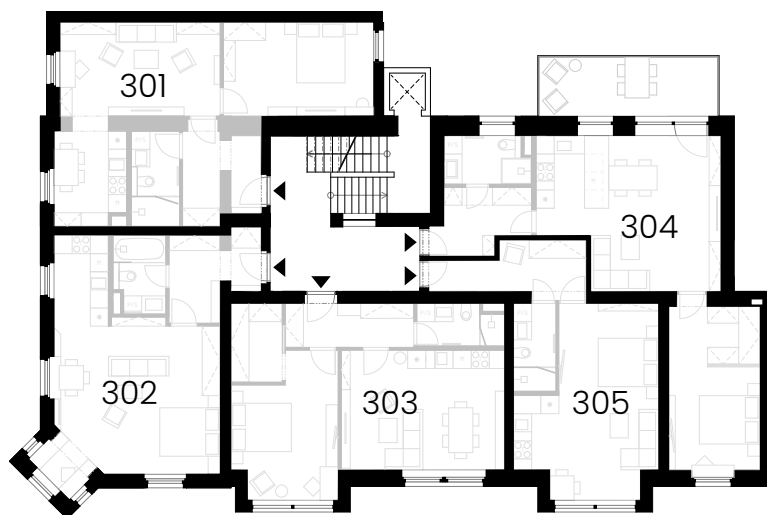
Půdorys 1.NP



Půdorys 2.NP



Půdorys 3.NP



Půdorys 4.NP



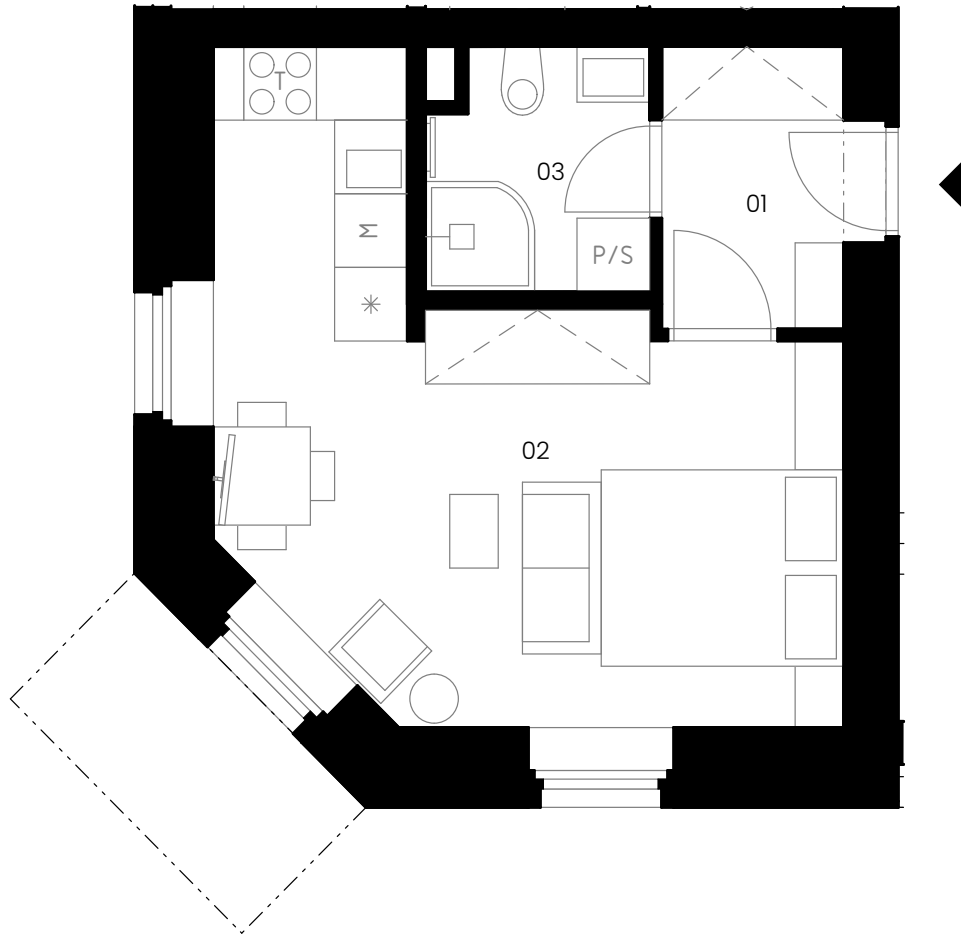
Bytová jednotka SV 101

podlaží: 1.NP
dispozice: 1+kk
orientace: jižní/západní
celková užitná plocha: 26,83 m²
celková podlahová plocha: 28,04 m²
Světlá výška obytných místností: 2,87 m

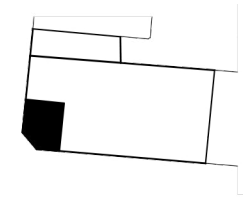
01 zádveř
02 obývací pokoj + kk
03 koupelna s wc

3,80 m²
19,52 m²
3,51 m²

- parkovací stání
- sklepní kóje
- návrh interiéru
- el. interiérové rolety



poloha v podlaží



pozice v rámci budovy



kontaktní údaje:

773 080 333
prodej@jakesdevelopment.cz
www.strakoschova.cz



STRAKOSCH
BYTOVÝ KOMPLEX

SV 101





STRAKOSCH
BYTOVÝ KOMPLEX

SV 102



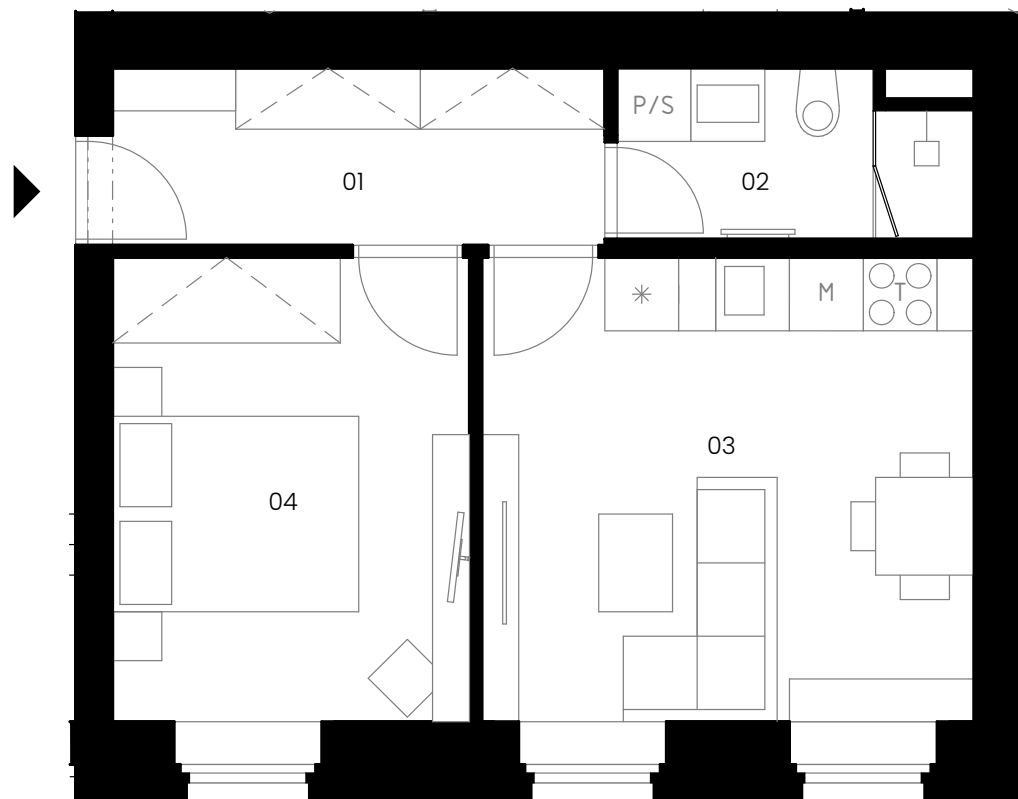
Bytová jednotka SV 102

podlaží: 1.NP
dispozice: 2+kk
orientace: jižní
celková užitná plocha: 35,91 m²
celková podlahová plocha: 37,63 m²
Světlá výška obytných místností: 2,87 m

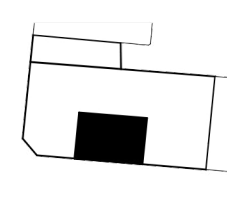
01 zádveř
02 koupelna s wc
03 obývací pokoj + kk
04 ložnice

5,78 m²
3,77 m²
15,20 m²
11,16 m²

- parkovací stání
- sklepní kóje
- návrh interiéru
- el. interiérové rolety



poloha v podlaží

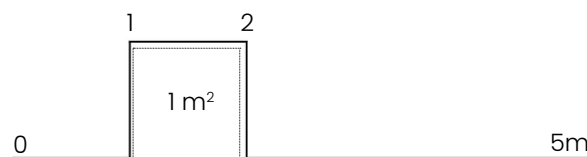


pozice v rámci budovy



kontaktní údaje:

773 080 333
prodej@jakesdevelopment.cz
www.strakoschova.cz



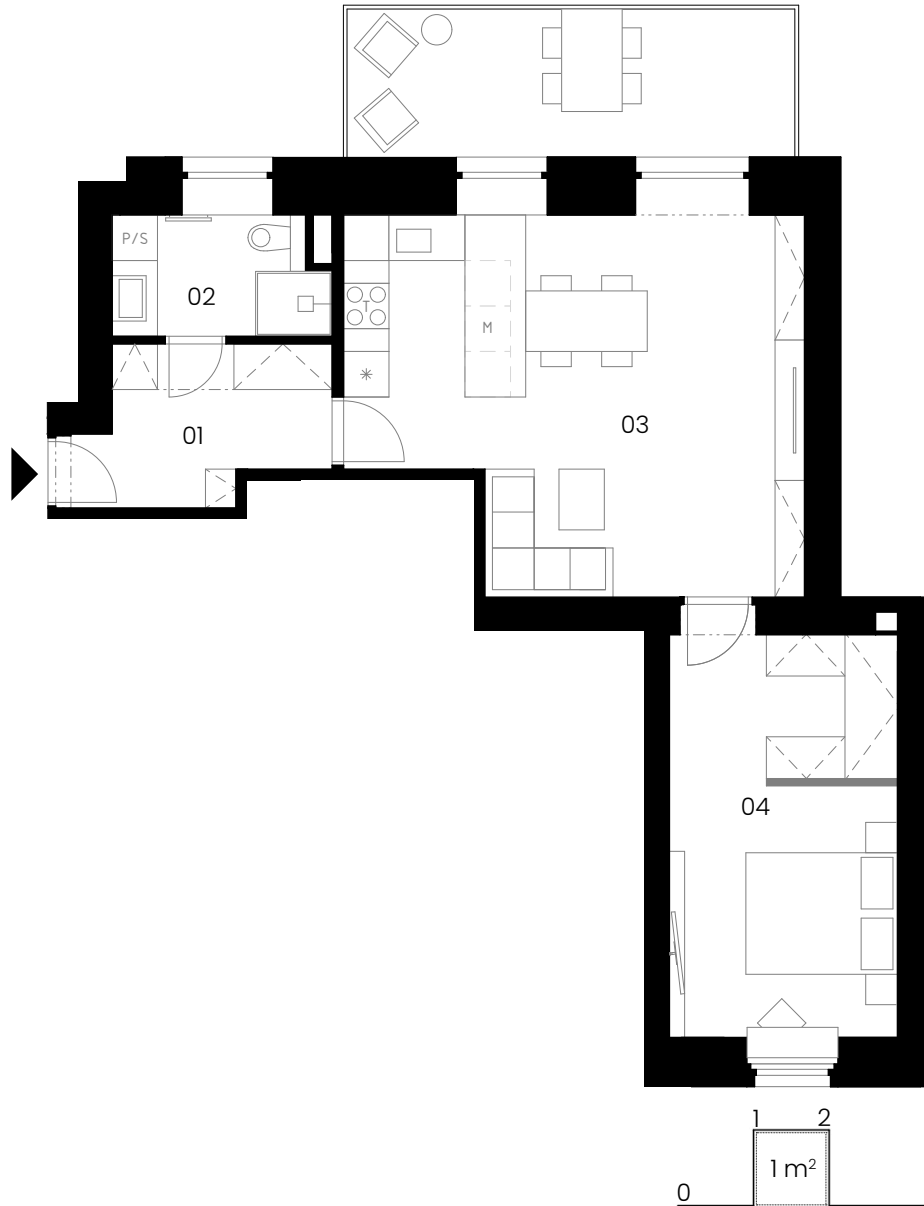
Bytová jednotka SV 103

podlaží: 1.NP
dispozice: 2+kk
orientace: jižní/severní
celková užitná plocha: 51,48 m² + 12 m² (balkon)
celková podlahová plocha: 55,91 m²
Světlá výška obytných místností: 2,87 m

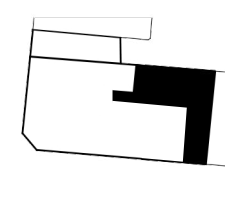
01 zádveř
02 koupelna s wc
03 obývací pokoj + jídelna + kk
04 hlavní ložnice s šatnou

6,34 m²
4,37 m²
27,44 m²
16,33 m²

- parkovací stání
- sklepní kóje
- návrh interiéru
- el. interiérové rolety



poloha v podlaží



pozice v rámci budovy



kontaktní údaje:

773 080 333
prodej@jakesdevelopment.cz
www.strakoschova.cz



STRAKOSCH
BYTOVÝ KOMPLEX

SV 103





STRAKOSCH
BYTOVÝ KOMPLEX

SV 104



Bytová jednotka SV 104

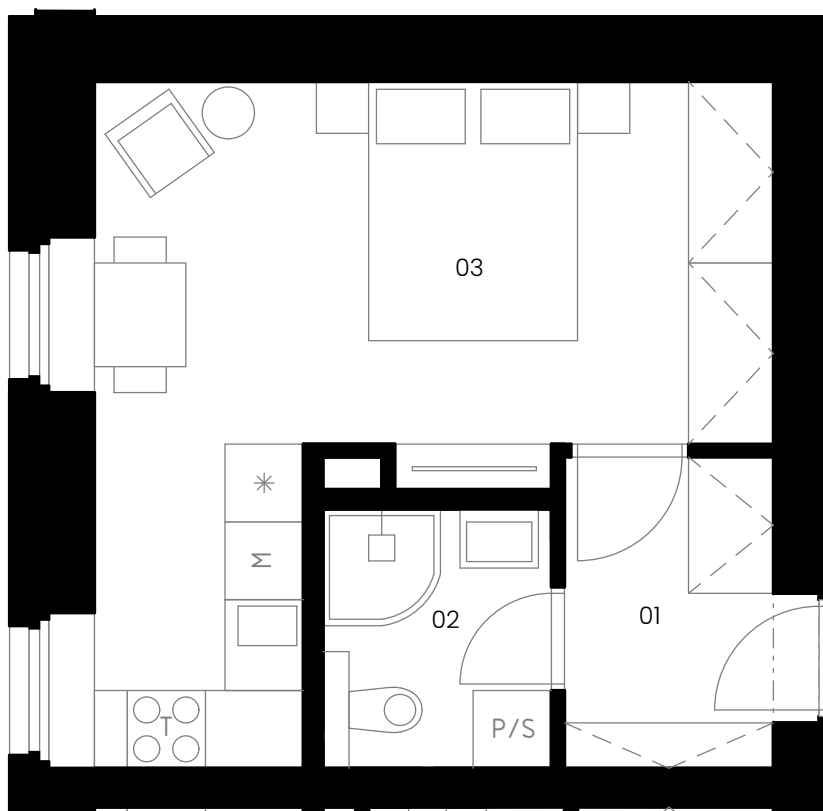
podlaží: 1.NP
dispozice: 1+kk
orientace: západní
celková užitná plocha: 26,66 m²
celková podlahová plocha: 27,91 m²

1.NP
1+kk
západní
26,66 m²
27,91 m²
2,87 m

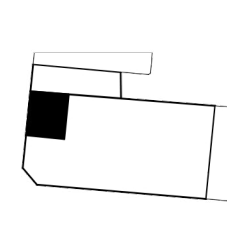
01 zádveř
02 koupelna s wc
03 obývací pokoj + kk

4,19 m²
3,50 m²
18,97 m²

- parkovací stání
- sklepní kóje
- návrh interiéru
- el. interiérové rolety



poloha v podlaží

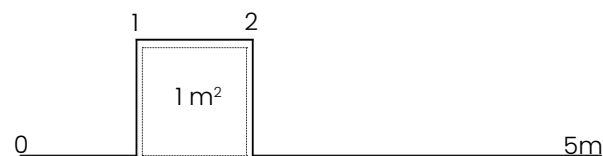


pozice v rámci budovy



kontaktní údaje:

773 080 333
prodej@jakesdevelopment.cz
www.strakoschova.cz



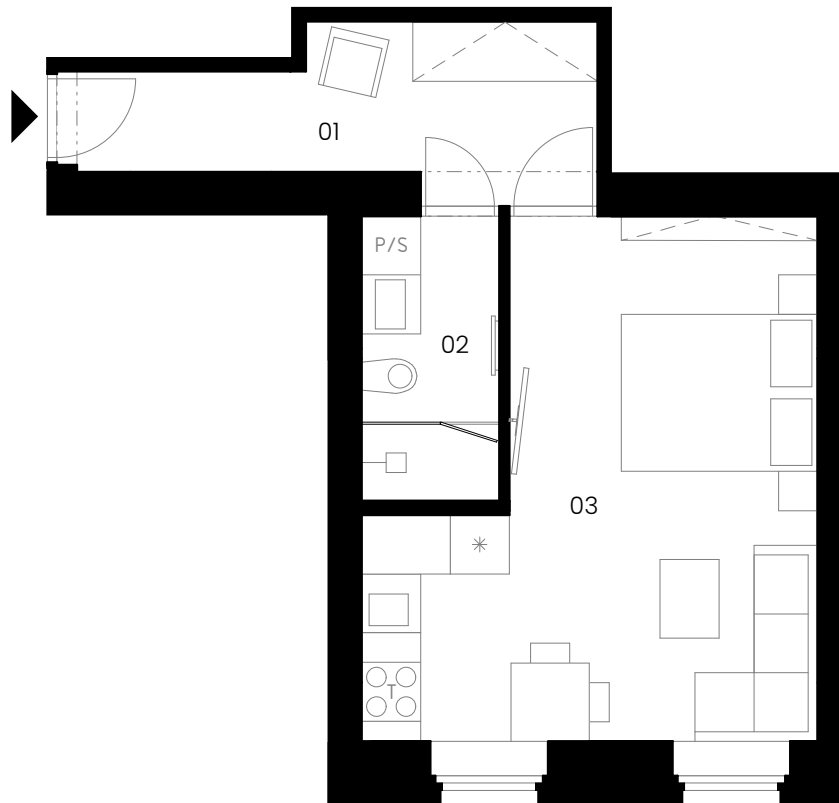
Bytová jednotka SV 105

podlaží: 1.NP
dispozice: 1+kk
orientace: jižní
celková užitná plocha: 32,07 m²
celková podlahová plocha: 33,04 m²
Světla výška obytných místností: 2,87 m

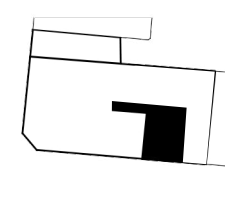
01 zádveř
02 koupelna s wc
03 obývací pokoj + kk

7,74 m²
4,06 m²
20,27 m²

- parkovací stání
- sklepní kóje
- návrh interiéru
- el. interiérové rolety



poloha v podlaží

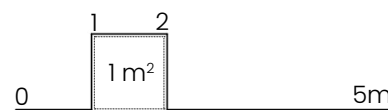


pozice v rámci budovy



kontaktní údaje:

773 080 333
prodej@jakesdevelopment.cz
www.strakoschova.cz



SV 105





STRAKOSCH
BYTOVÝ KOMPLEX

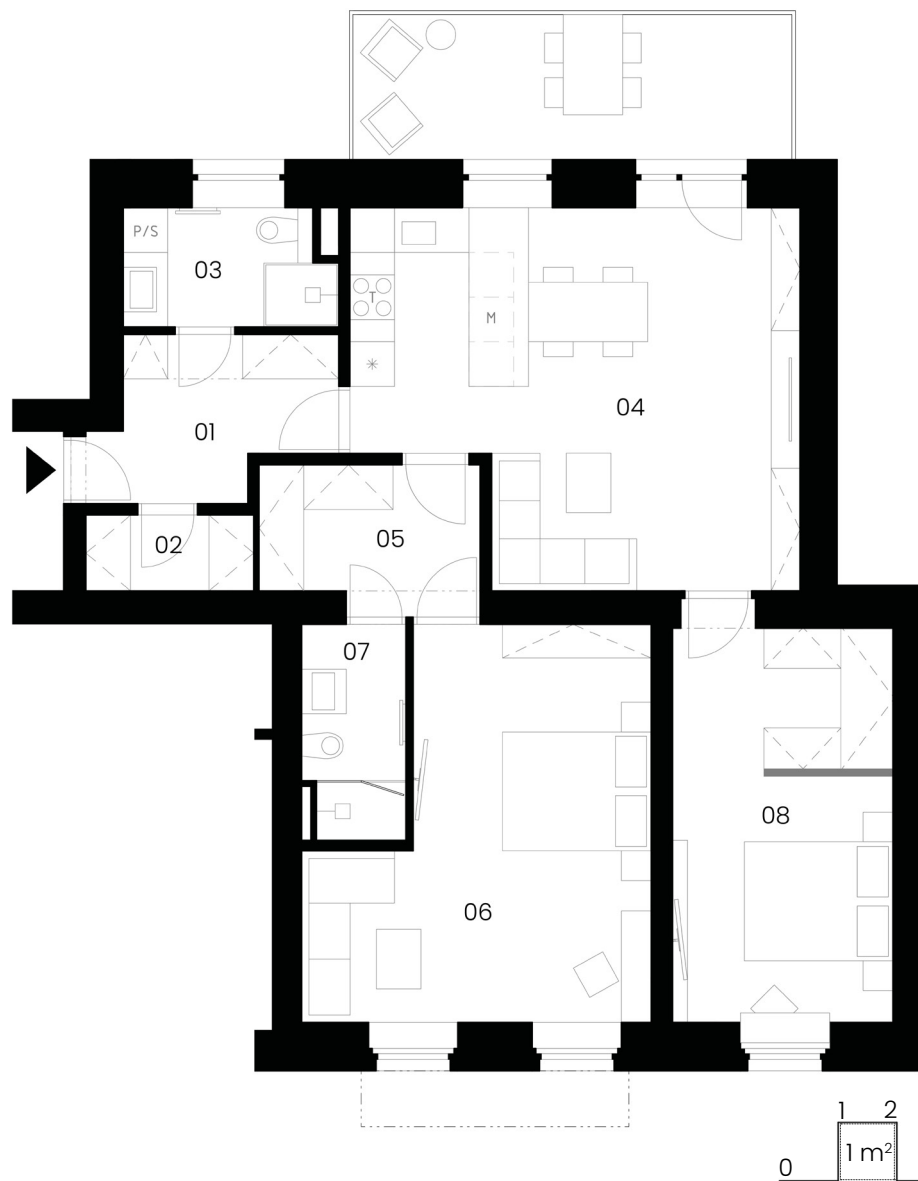
SV 103 + 105



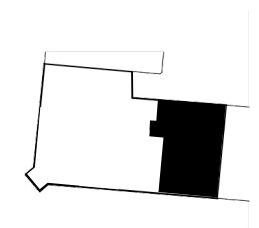
Bytová jednotka SV 103 + 105

podlaží:	2.NP	01	zádveř	6,26 m ²
dispozice:	3+kk	02	šatna	2,30 m ²
orientace:	jižní/severní	03	koupelna s wc	4,37 m ²
celková užitná plocha:	86,80 m ² + 12 m ² (balkon)	04	obývací pokoj + jídelna + kk	27,63 m ²
celková podlahová plocha:	93,53 m ²	05	šatna	5,66 m ²
Světlá výška obytných místností:	2,87 m	06	hlavní ložnice	20,58 m ²
		07	koupelna s wc	3,90 m ²
		08	ložnice	16,10 m ²

- parkovací stání
- sklepní kóje
- návrh interiéru
- el. interiérové rolety



poloha v podlaží



pozice v rámci budovy



kontaktní údaje:

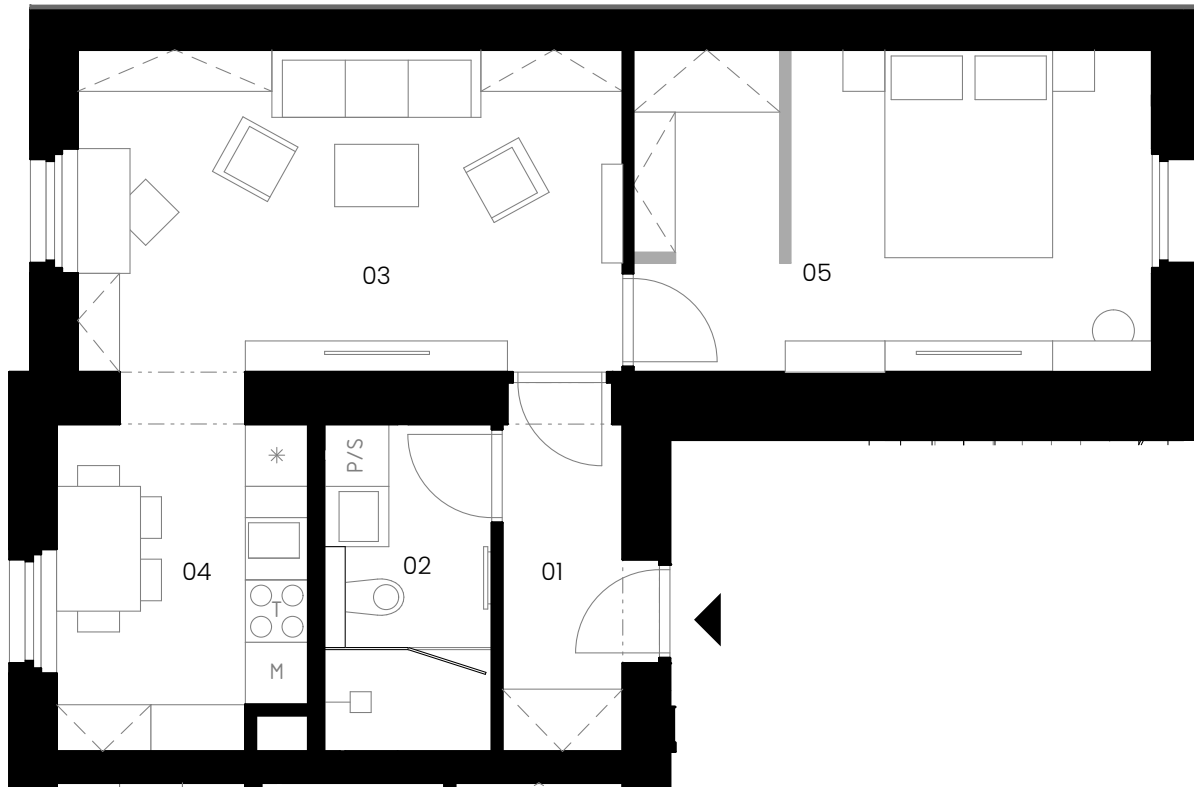
773 080 333
prodej@jakesdevelopment.cz
www.strakoschova.cz

Bytová jednotka SV 201

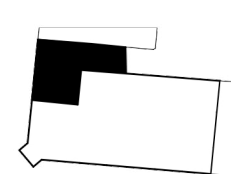
podlaží: 2.NP
dispozice: 2+1
orientace: západní/východní
celková užitná plocha: 48,77 m²
celková podlahová plocha: 51,80 m²
Světlá výška obytných místností: 3,32 m

01	zádveř	4,37 m ²
02	koupelna s wc	5,05 m ²
03	obývací pokoj	16,42 m ²
04	kuchyně	7,58 m ²
05	ložnice	15,35 m ²

- parkovací stání
- sklepní kóje
- návrh interiéru
- el. interiérové rolety



poloha v podlaží



pozice v rámci budovy



kontaktní údaje:

773 080 333
prodej@jakesdevelopment.cz
www.strakoschova.cz



SV 201





STRAKOSCH
BYTOVÝ KOMPLEX

SV 202

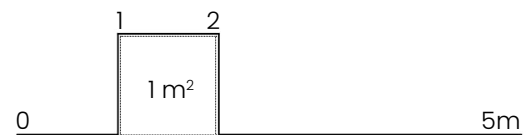
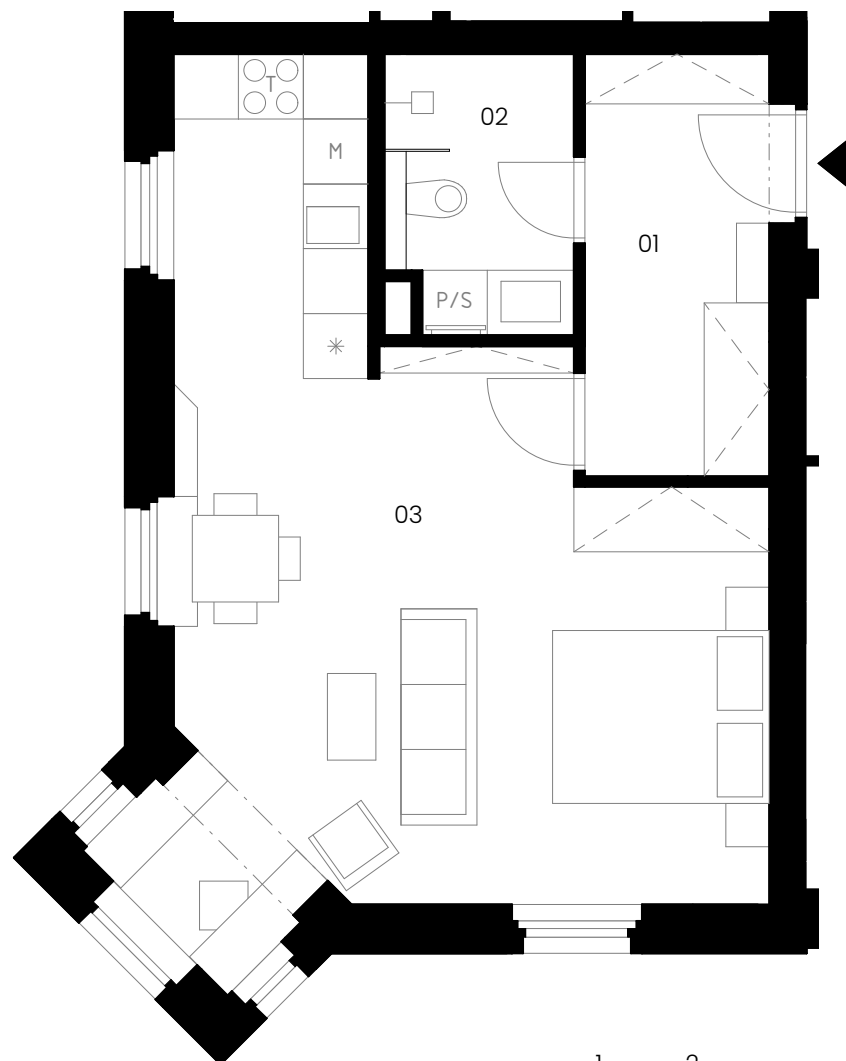


Bytová jednotka SV 202

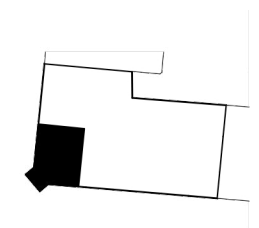
podlaží: 2.NP
dispozice: 2+kk/1+kk
orientace: jižní/západní
celková užitná plocha: 43,35 m²
celková podlahová plocha: 45,08 m²
Světlá výška obytných místností: 3,32 m

01 zádveř 6,91 m²
02 koupelna s wc 4,34 m²
03 obývací pokoj + jídelna + kk 32,10 m²

parkovací stání
 sklepní kóje
 návrh interiéru
 el. interiérové rolety



poloha v podlaží



pozice v rámci budovy



kontaktní údaje:

773 080 333
prodej@jakesdevelopment.cz
www.strakoschova.cz

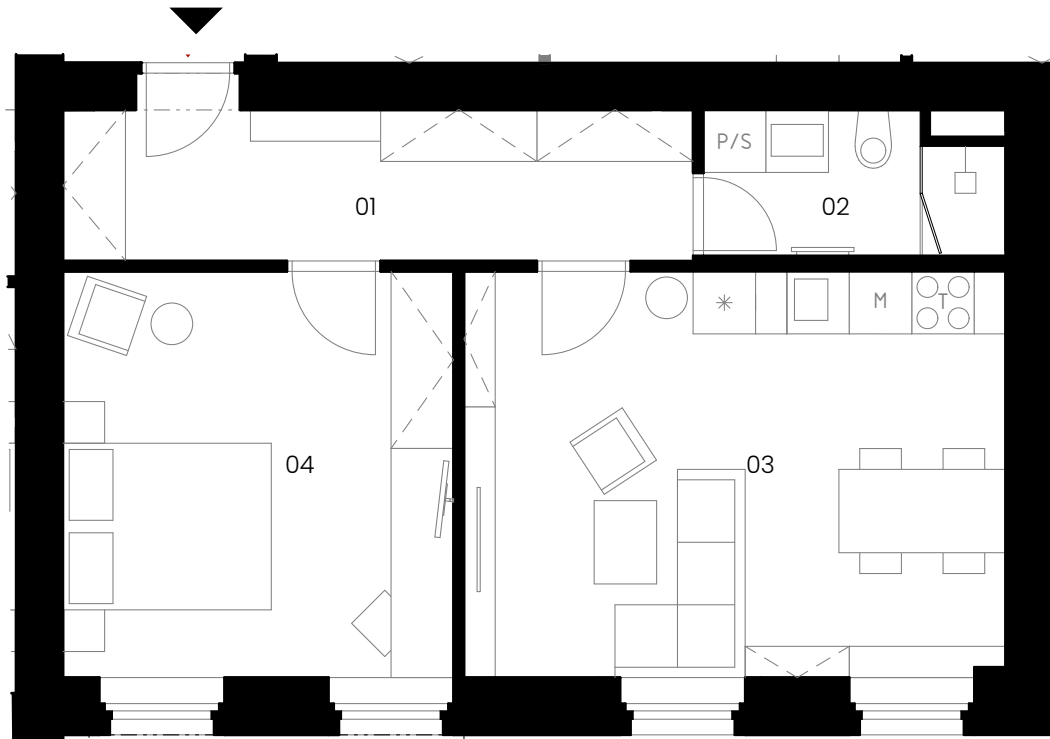
Bytová jednotka SV 203

podlaží: 2.NP
dispozice: 2+kk
orientace: jižní
celková užitná plocha: 47,82 m²
celková podlahová plocha: 49,65 m²
Světla výška obytných místností: 3,32 m

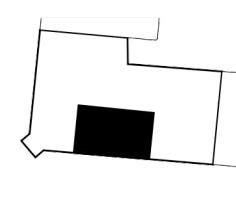
01 zádveř
02 koupelna s wc
03 obývací pokoj + kk
04 ložnice

9,17 m²
3,77 m²
20,25 m²
14,63 m²

- parkovací stání
- sklepní kóje
- návrh interiéru
- el. interiérové rolety



poloha v podlaží

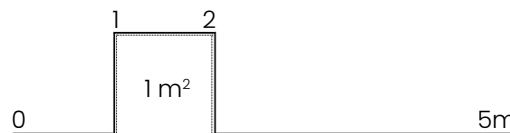


pozice v rámci budovy



kontaktní údaje:

773 080 333
prodej@jakesdevelopment.cz
www.strakoschova.cz



SV 203





STRAKOSCH
BYTOVÝ KOMPLEX

SV 204



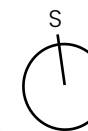
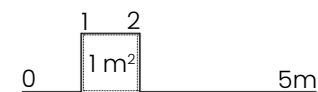
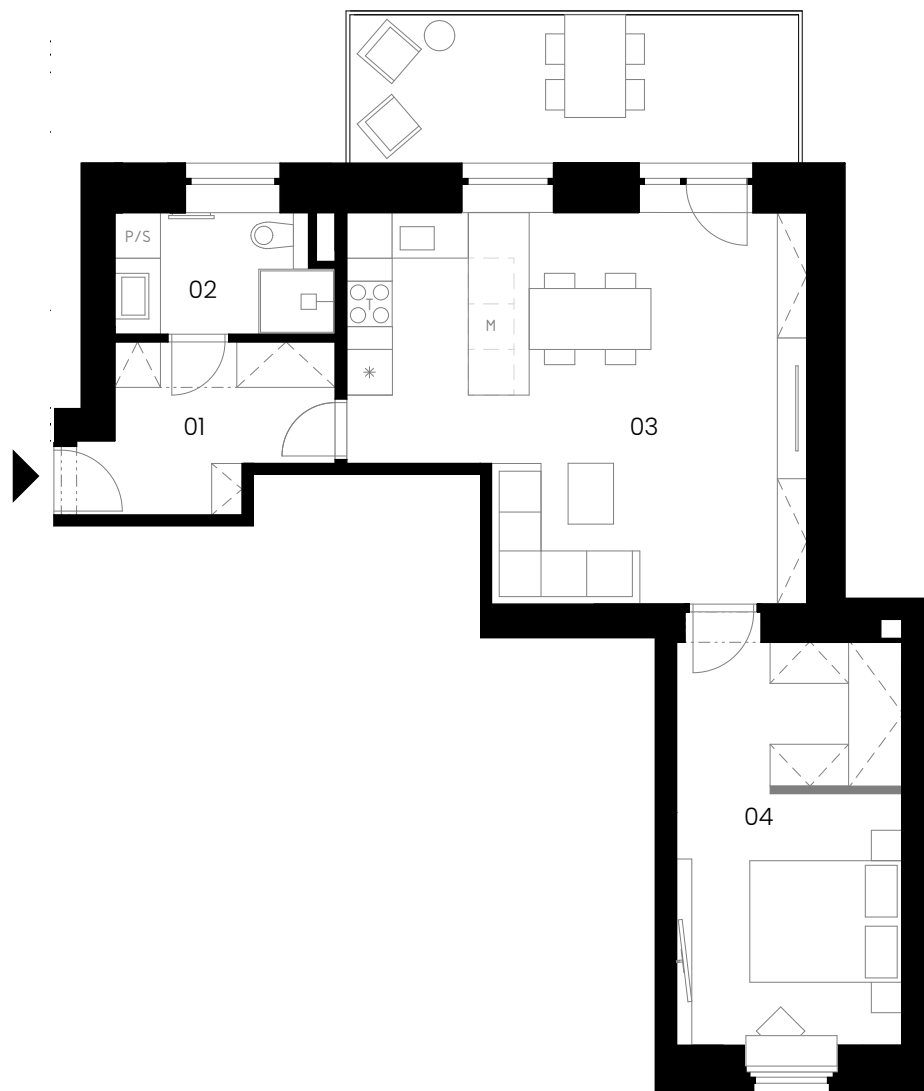
Bytová jednotka SV 204

podlaží: 2.NP
dispozice: 2+kk
orientace: jižní/severní
celková užitná plocha: 54,54 m² + 12 m² (balkon)
celková podlahová plocha: 56,06 m²
Světlá výška obytných místností: 3,32 m

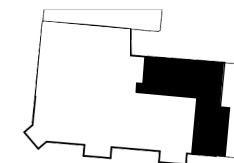
01 zádveř
02 koupelna s wc
03 obývací pokoj + jídelna + kk
04 hlavní ložnice s šatnou

6,44 m²
4,37 m²
27,63 m²
16,10 m²

- parkovací stání
- sklepní kóje
- návrh interiéru
- el. interiérové rolety



poloha v podlaží



pozice v rámci budovy



kontaktní údaje:

773 080 333
prodej@jakesdevelopment.cz
www.strakoschova.cz

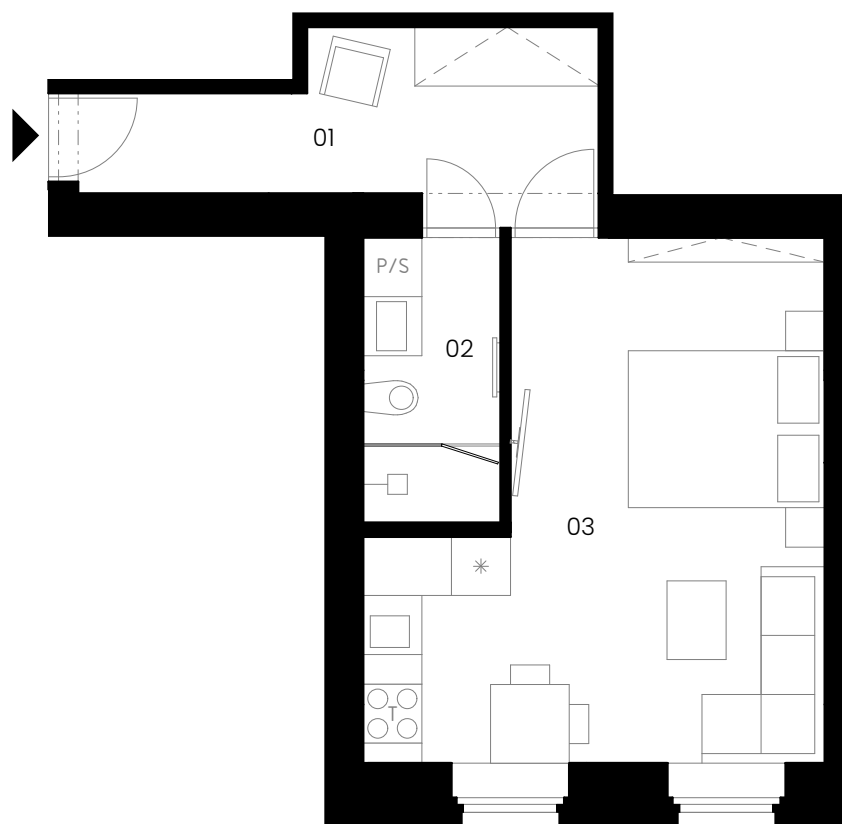
Bytová jednotka SV 205

podlaží:	2.NP
dispozice:	1+kk
orientace:	jižní
celková užitná plocha:	32,85 m ²
celková podlahová plocha:	33,82 m ²
Světlá výška obytných místností:	3,32 m

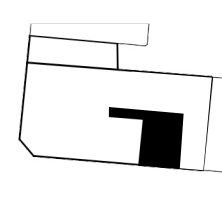
01	zádveř
02	koupelna s wc
03	obývací pokoj + kk

8,23 m ²
4,04 m ²
20,58 m ²

- parkovací stání
- sklepní kóje
- návrh interiéru
- el. interiérové rolety



poloha v podlaží



pozice v rámci budovy



kontaktní údaje:

773 080 333
prodej@jakesdevelopment.cz
www.strakoschova.cz



STRAKOSCH
BYTOVÝ KOMPLEX

SV 205





STRAKOSCH
BYTOVÝ KOMPLEX

SV 204 + 205



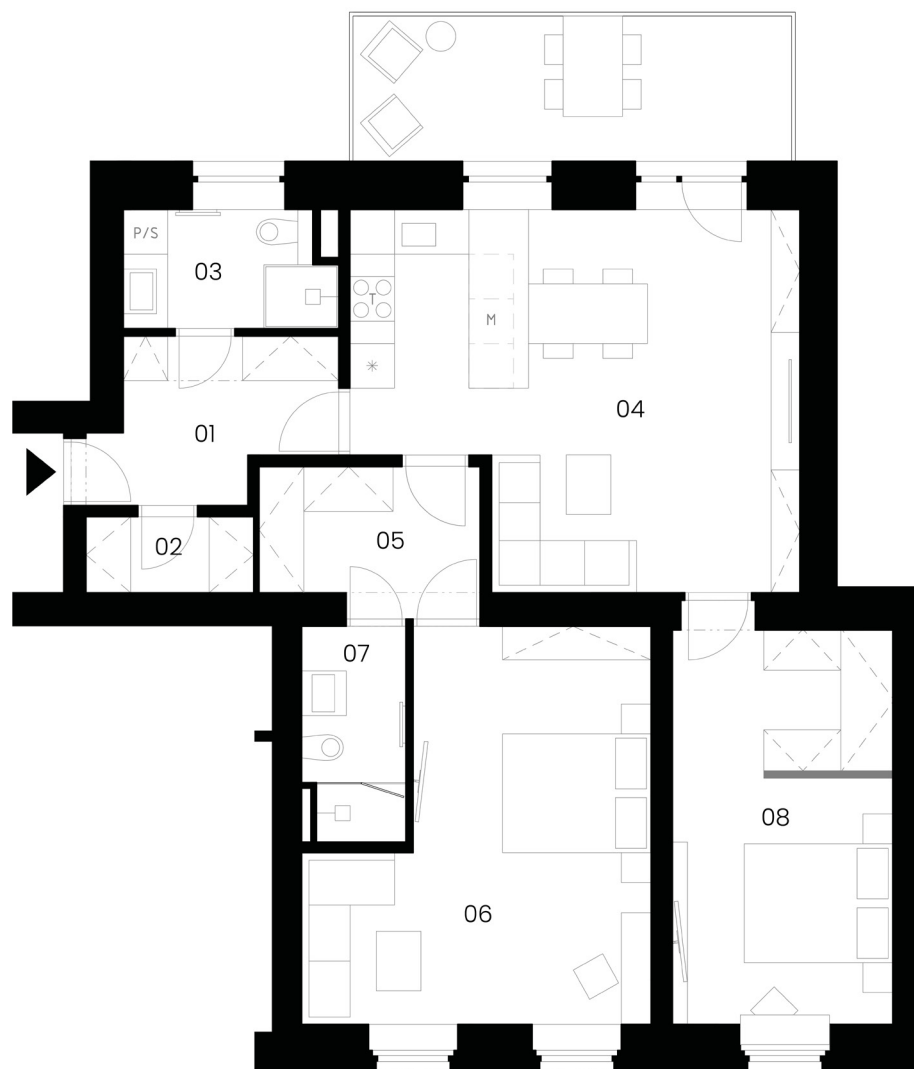
Bytová jednotka SV 204 + 205

podlaží: 2.NP
dispozice: 3+kk
orientace: jižní/severní
celková užitná plocha: 86,80 m² + 12 m² (balkon)
celková podlahová plocha: 93,53 m²
Světlá výška obytných místností: 3,32 m

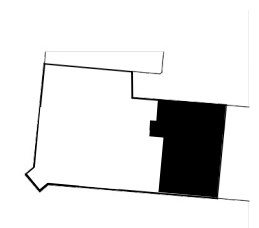
01	zádveř
02	šatna
03	koupelna s wc
04	obývací pokoj + jídelna + kk
05	šatna
06	hlavní ložnice
07	koupelna s wc
08	ložnice

6,26 m ²
2,30 m ²
4,37 m ²
27,63 m ²
5,66 m ²
20,58 m ²
3,90 m ²
16,10 m ²

- parkovací stání
- sklepní kóje
- návrh interiéru
- el. interiérové rolety



poloha v podlaží



pozice v rámci budovy



kontaktní údaje:

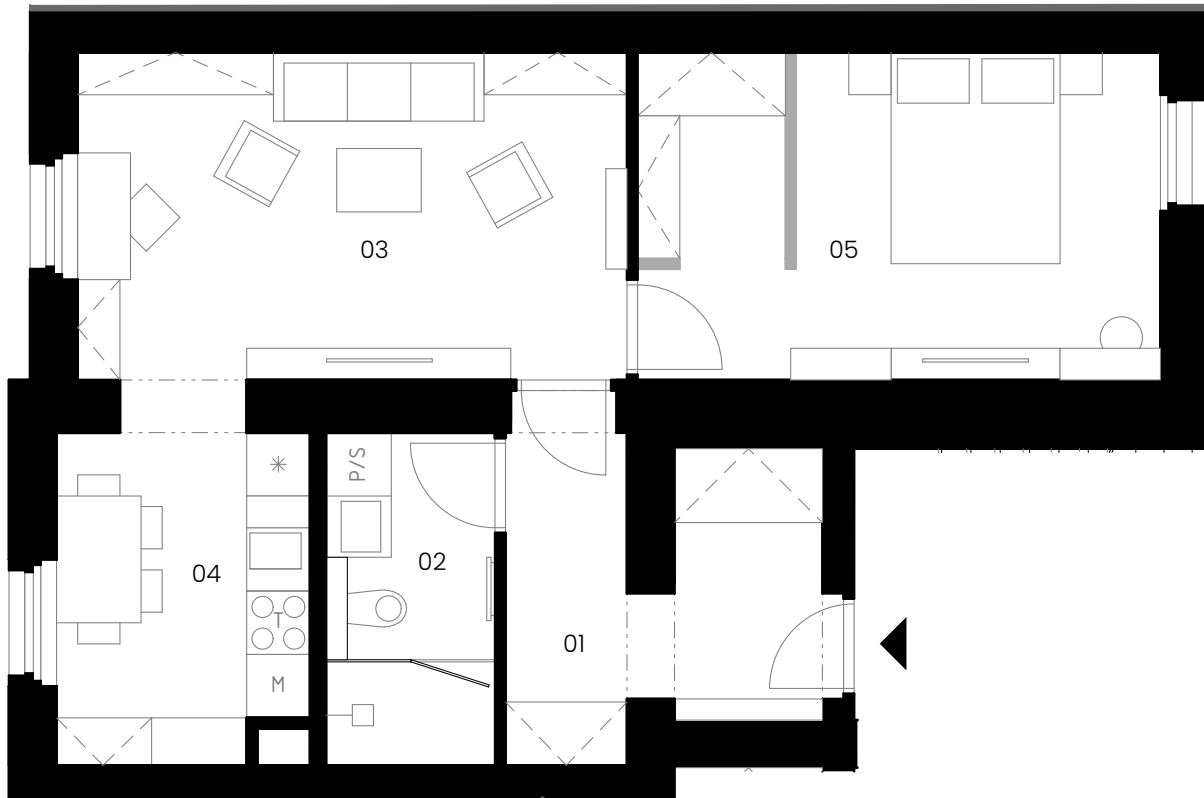
773 080 333
prodej@jakosdevelopment.cz
www.strakoschova.cz

Bytová jednotka SV 301

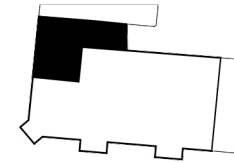
podlaží: 3.NP
dispozice: 2+1
orientace: západní/východní
celková užitná plocha: 52,68 m²
celková podlahová plocha: 57,52 m²
Světlá výška obytných místností: 2,97 m

01	zádveří	8,27 m ²
02	koupelna s wc	5,05 m ²
03	obývací pokoj	16,42 m ²
04	kuchyně	7,59 m ²
05	ložnice	15,35 m ²

- parkovací stání
- sklepní kóje
- návrh interiéru
- el. interiérové rolety



poloha v podlaží



pozice v rámci budovy



kontaktní údaje:

773 080 333
prodej@jakesdevelopment.cz
www.strakoschova.cz



STRAKOSCH
BYTOVÝ KOMPLEX



SV 301





STRAKOSCH
BYTOVÝ KOMPLEX

SV 302

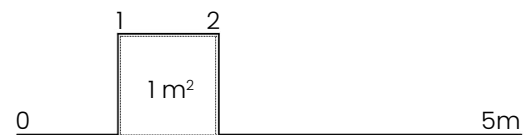
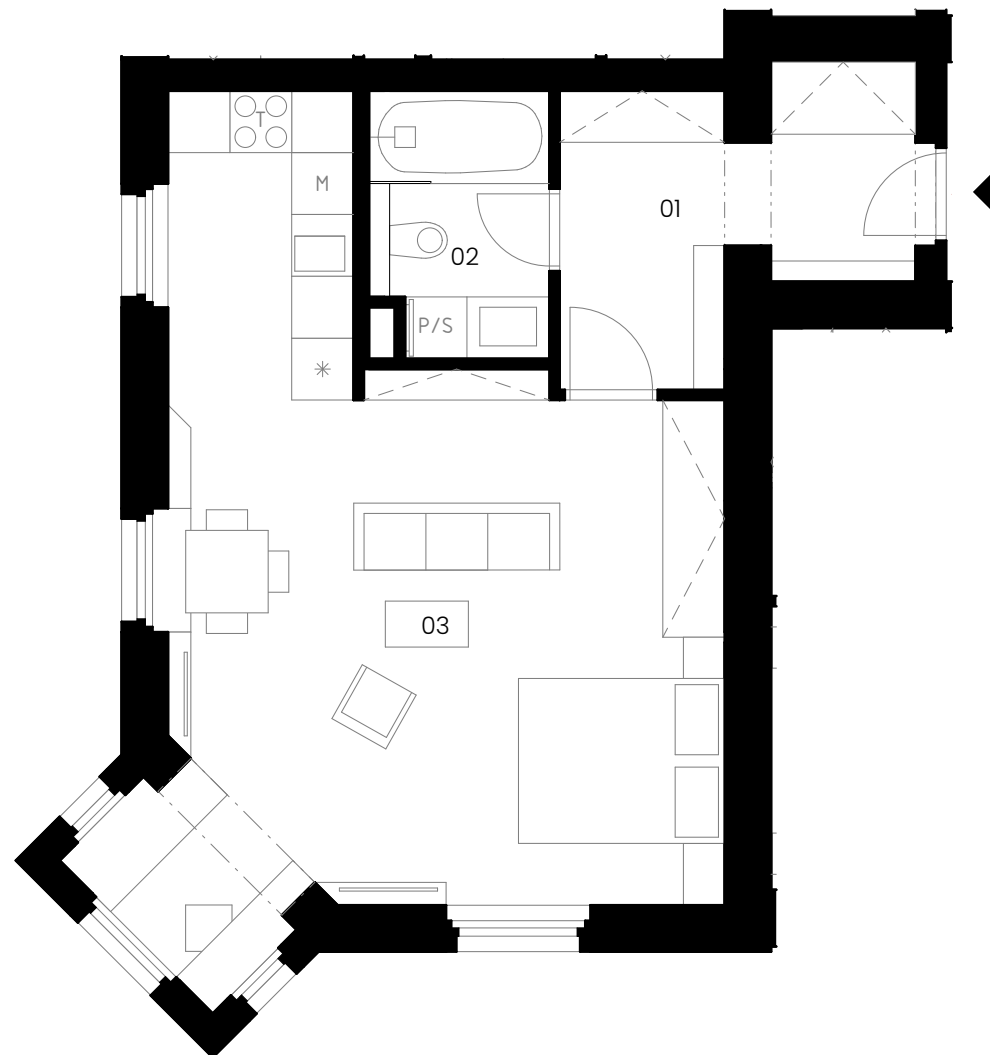


Bytová jednotka SV 302

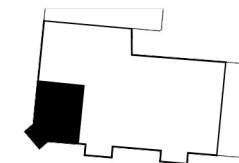
podlaží: 3.NP
dispozice: 1+kk/2+kk
orientace: jižní/západní
celková užitná plocha: 46,84 m²
celková podlahová plocha: 48,74 m²
Světlá výška obytných místností: 2,97 m

01 zádveř 8,27 m²
02 koupelna s wc 4,34 m²
03 obývací pokoj + jídelna + kk 34,23 m²

parkovací stání
 sklepní kóje
 návrh interiéru
 el. interiérové rolety



poloha v podlaží



police v rámci budovy



kontaktní údaje:

773 080 333
prodej@jakesdevelopment.cz
www.strakoschova.cz

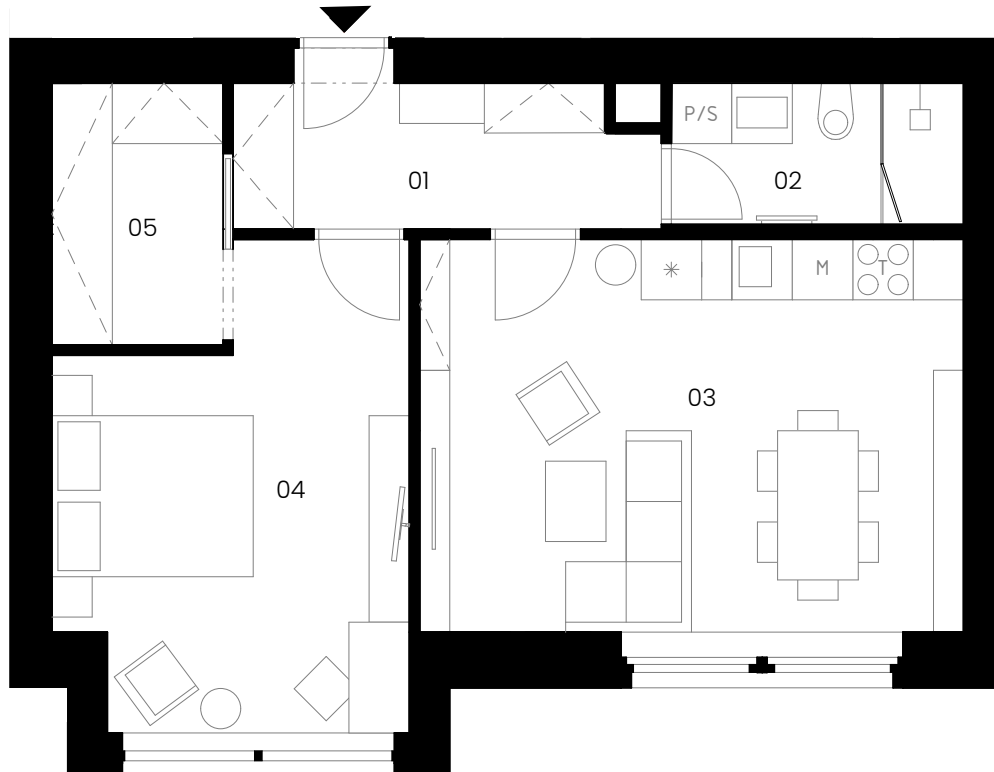
Bytová jednotka SV 303

podlaží: 3.NP
dispozice: 2+kk
orientace: jižní
celková užitná plocha: 50,51 m²
celková podlahová plocha: 52,67 m²
Světlá výška obytných místností: 2,97 m

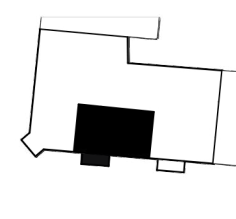
01	zádveř
02	koupelna s wc
03	obývací pokoj + kk
04	ložnice
05	šatna

5,93 m ²
4,33 m ²
21,06 m ²
14,77 m ²
4,42 m ²

- parkovací stání
- sklepní kóje
- návrh interiéru
- el. interiérové rolety



poloha v podlaží

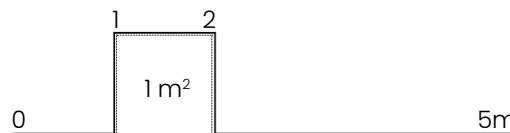


pozice v rámci budovy



kontaktní údaje:

773 080 333
prodej@jakesdevelopment.cz
www.strakoschova.cz



STRAKOSCH
BYTOVÝ KOMPLEX

SV 303





STRAKOSCH
BYTOVÝ KOMPLEX

SV 304



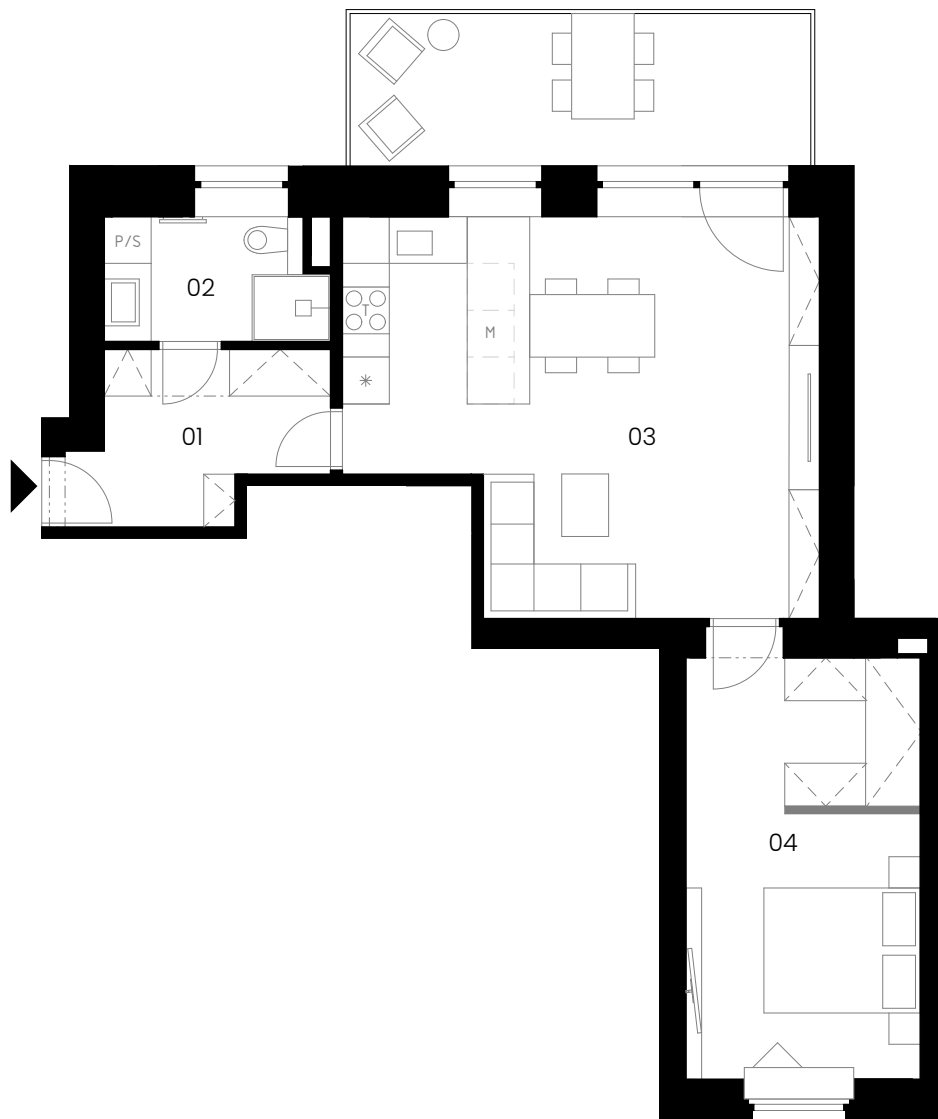
Bytová jednotka SV 304

podlaží: 3.NP
dispozice: 2+kk
orientace: jižní/severní
celková užitná plocha: 55,53 m² + 12 m² (balkon)
celková podlahová plocha: 57,04 m²
Světlá výška obytných místností: 2,97 m

01 zádveř
02 koupelna s wc
03 obývací pokoj + jídelna + kk
04 hlavní ložnice s šatnou

6,44 m²
4,37 m²
28,12 m²
16,60 m²

- parkovací stání
- sklepní kóje
- návrh interiéru
- el. interiérové rolety



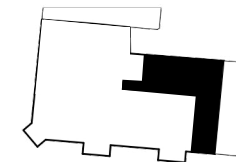
0

1 m²

5m



poloha v podlaží



pozice v rámci budovy



kontaktní údaje:

773 080 333
prodej@jakesdevelopment.cz
www.strakoschova.cz

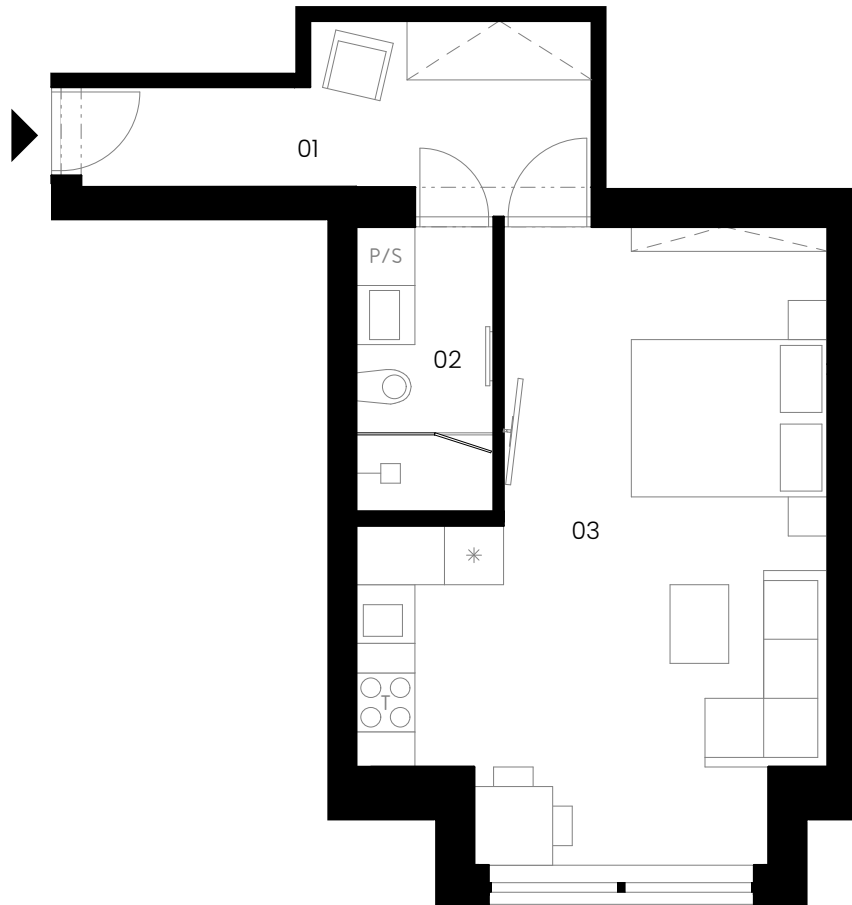
Bytová jednotka SV 305

podlaží:	3.NP
dispozice:	1+kk
orientace:	jižní
celková užitná plocha:	36,86 m ²
celková podlahová plocha:	37,78 m ²
Světlá výška obytných místností:	2,97 m

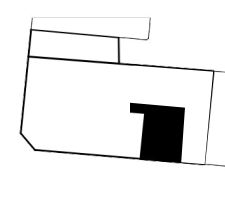
01	zádveř
02	koupelna s wc
03	obývací pokoj + kk

7,96 m ²
4,06 m ²
24,84 m ²

- parkovací stání
- sklepní kóje
- návrh interiéru
- el. interiérové rolety



poloha v podlaží

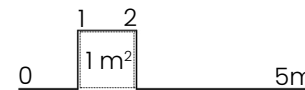


pozice v rámci budovy



kontaktní údaje:

773 080 333
prodej@jakesdevelopment.cz
www.strakoschova.cz



STRAKOSCH
BYTOVÝ KOMPLEX

SV 305





STRAKOSCH
BYTOVÝ KOMPLEX

SV 401



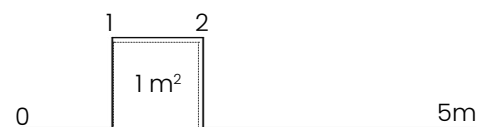
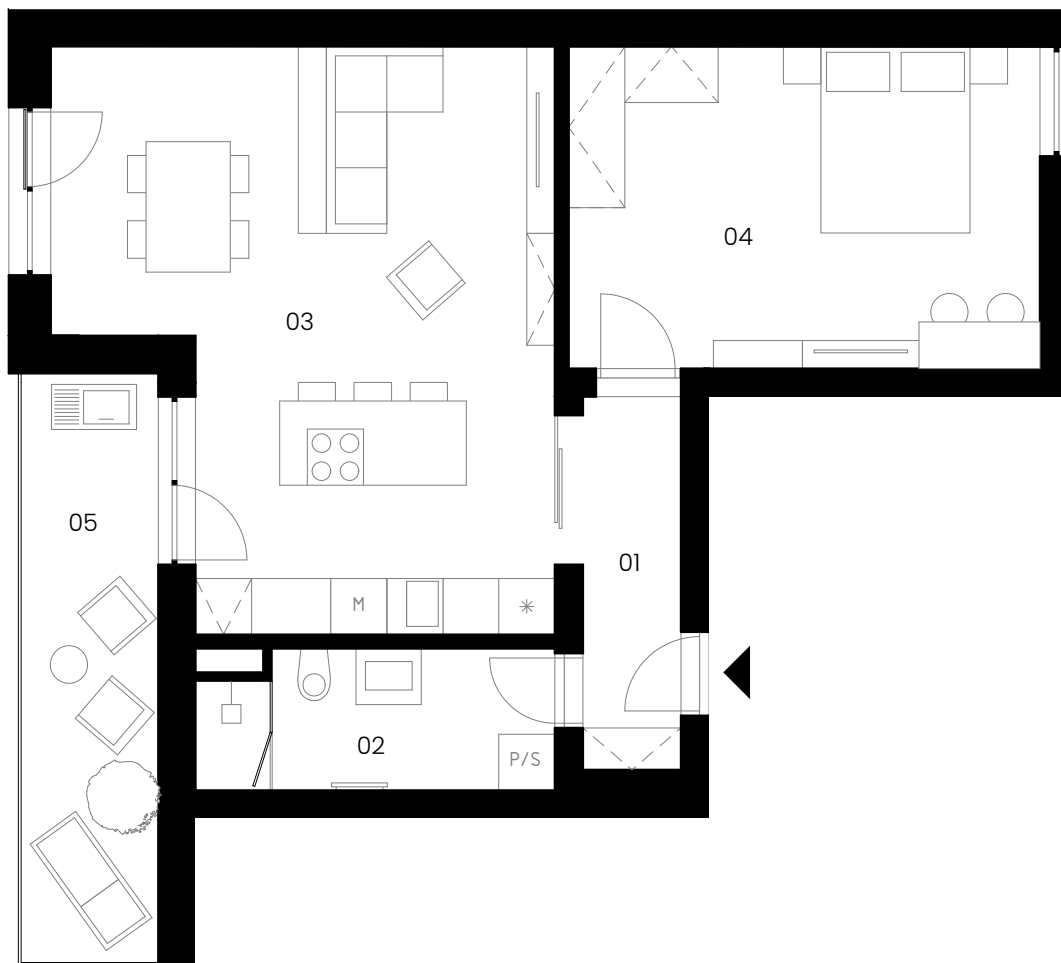
Bytová jednotka SV 401

podlaží: 4.NP
dispozice: 2+kk
orientace: východní/západní
celková užitná plocha: 58,06 m² + 9,36 m² (terasa)
celková podlahová plocha: 61,11 m²
Světlá výška obytných místností: 2,60 m

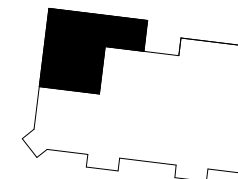
01 zádveř
02 koupelna s wc
03 obývací pokoj + kk
04 ložnice
05 terasa

4,41 m²
6,08 m²
31,20 m²
16,37 m²
9,36 m²

parkovací stání
 sklepní kóje
 návrh interiéru
 el. interiérové rolety



poloha v podlaží



pozice v rámci budovy



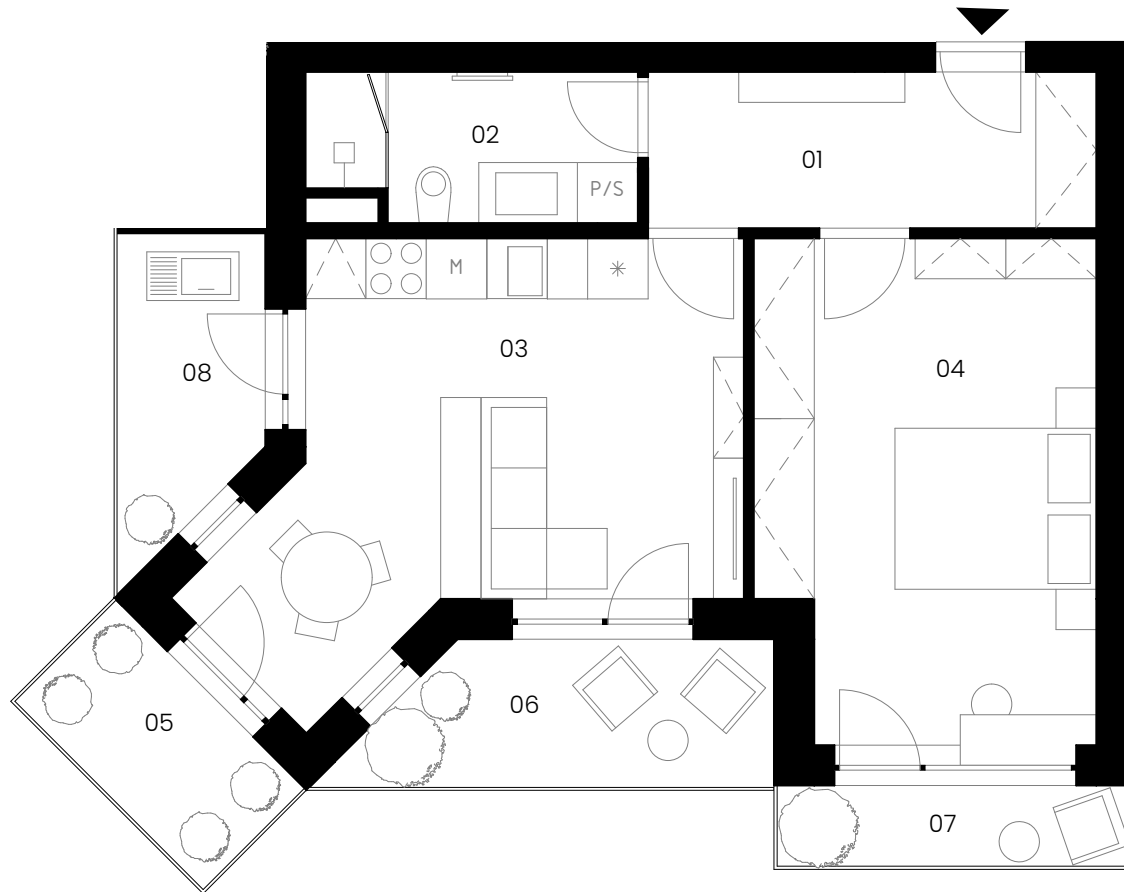
kontaktní údaje:

773 080 333
prodej@jakesdevelopment.cz
www.strakoschova.cz

Bytová jednotka SV 402

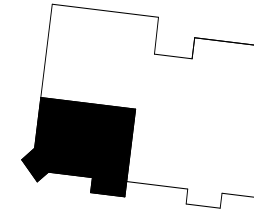
podlaží: 4.NP
dispozice: 2+kk
orientace: jižní/západní
celková užitná plocha: 46,73 m² + 16,75 m² (terasy)
celková podlahová plocha: 49,48 m²
Světlná výška obytných místností: 2,60 m

01	zádveř	6,90 m ²
02	koupelna s wc	4,66 m ²
03	obývací pokoj + jídelna + kk	18,46 m ²
04	ložnice	16,71 m ²
05	terasa	3,93 m ²
06	terasa	5,62 m ²
07	terasa	3,00 m ²
08	terasa	4,20 m ²



- parkovací stání
- sklepní kóje
- návrh interiéru
- el. interiérové rolety

poloha v podlaží



pozice v rámci budovy



kontaktní údaje:

773 080 333
prodej@jakesdevelopment.cz
www.strakoschova.cz



SV 402





STRAKOSCH
BYTOVÝ KOMPLEX

SV 403

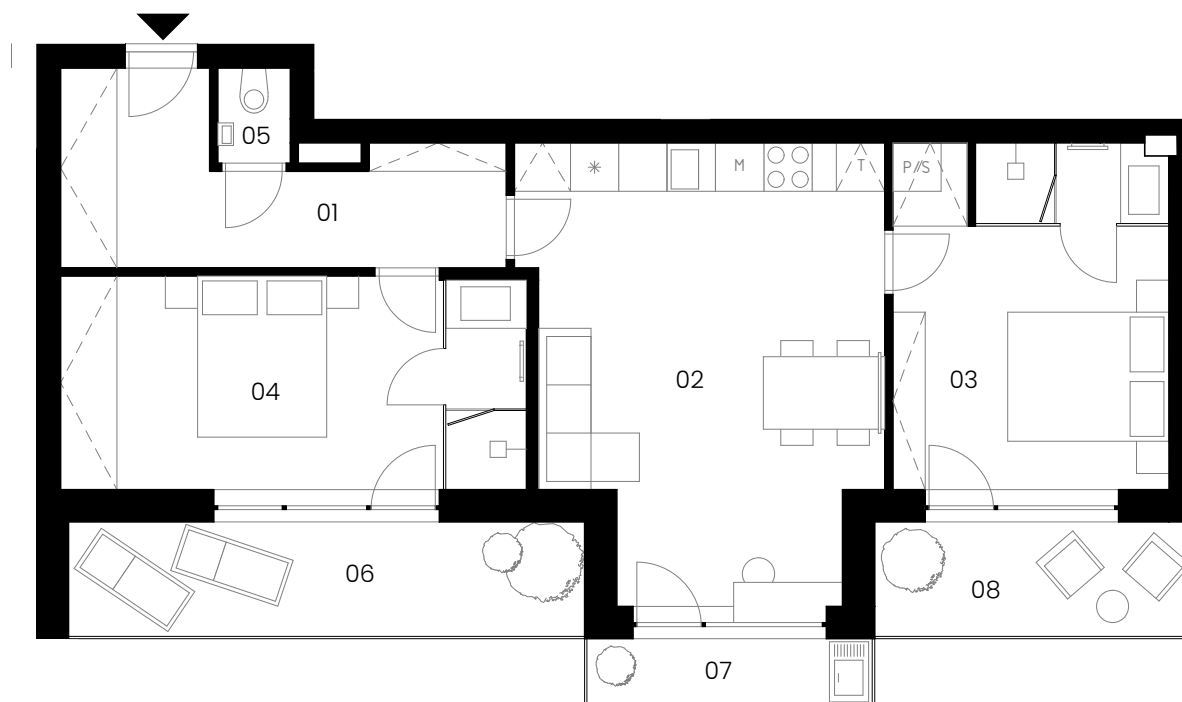


Bytová jednotka SV 403

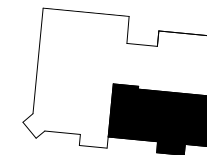
podlaží: 4.NP
dispozice: 3+kk
orientace: jižní
celková užitná plocha: 64,96 m² + 17,81 m² (terasy)
celková podlahová plocha: 67,51 m²
Světlá výška obytných místností: 2,60 m

01	zádveř	9,60 m ²
02	obývací pokoj + kk	23,47 m ²
03	ložnice s koupelnou	15,10 m ²
04	ložnice s koupelnou	15,73 m ²
05	wc	1,06 m ²
06	terasa	9,14 m ²
07	terasa	3,00 m ²
08	terasa	5,07 m ²

- parkovací stání
- sklepní kóje
- návrh interiéru
- el. interiérové rolety



poloha v podlaží

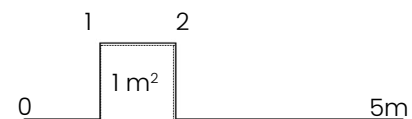


pozice v rámci budovy



kontaktní údaje:

773 080 333
prodej@jakesdevelopment.cz
www.strakoschova.cz

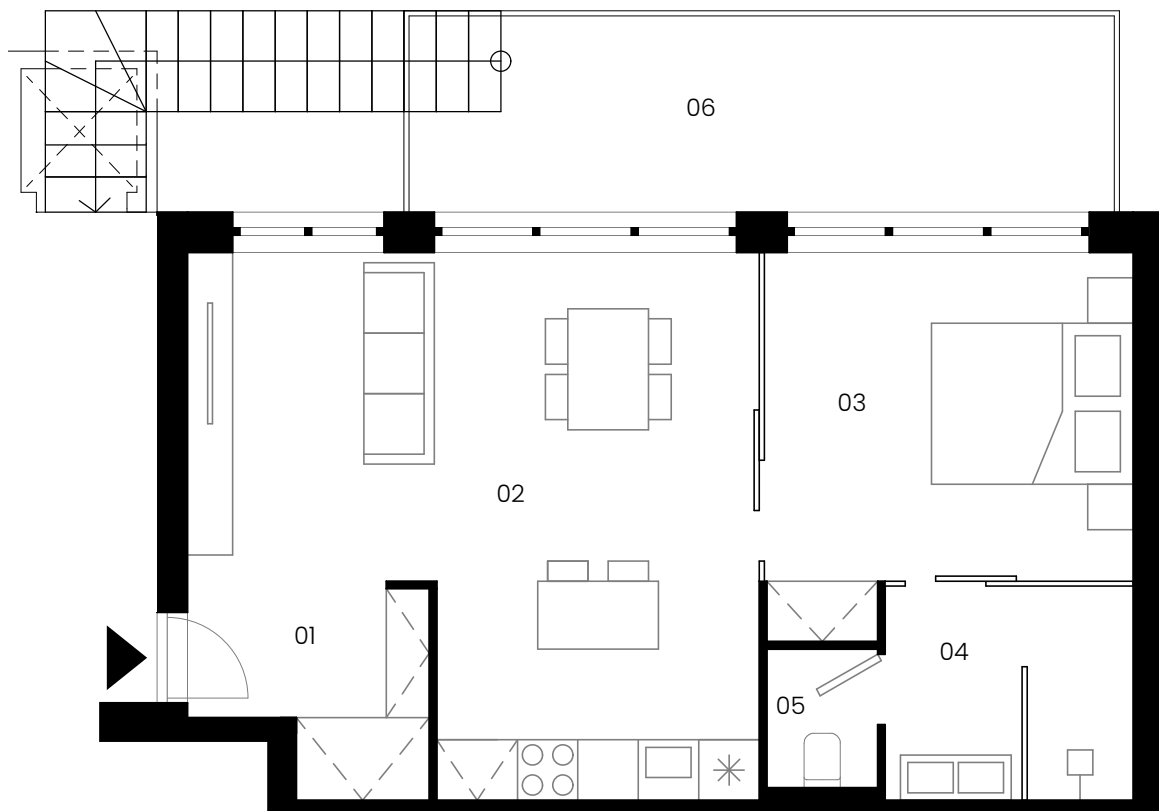


Bytová jednotka SV 404

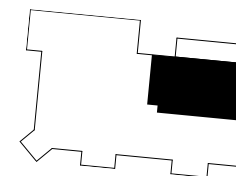
podlaží: 4.NP
dispozice: 2+kk
orientace: východní
celková užitná plocha: 49,14 m² + 38,80 m² (terasy)
celková podlahová plocha: 51,05 m²
Světlá výška obytných místností: 2,60 m

01	zádveř + šatna	4,03 m ²
02	obývací místnost + kk	24,66 m ²
03	ložnice	13,84 m ²
04	koupelnu	5,27 m ²
05	wc	1,34 m ²
06	balkon	11,30 m ²
07	terasa	27,50 m ²

- parkovací stání
- sklepní kóje
- návrh interiéru
- el. interiérové rolety



poloha v podlaží

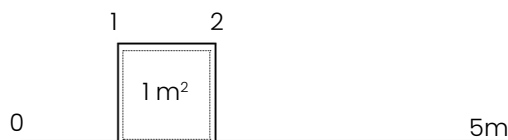


pozice v rámci budovy



kontaktní údaje:

773 080 333
prodej@jakesdevelopment.cz
www.strakoschova.cz



STRAKOSCH
BYTOVÝ KOMPLEX

SV 404





STRAKOSCH
BYTOVÝ KOMPLEX

CENÍK/FINANCOVÁNÍ



č. bytu	podlaží	dispozice	podlahová plocha	balkon	cena s DPH*	Nájem	Poplatky a zálohy
SV 101	1.NP	1+KK	28,04 m ²		Prodáno	-	-
SV 102	1.NP	2+KK	37,63 m ²		Prodáno	-	-
SV 103	1.NP	2+KK	55,91 m ²	12 m ²	K pronájmu	18 400 Kč	5 774 Kč
SV 104	1.NP	1+KK	27,91 m ²		Prodáno	-	-
SV 105	1.NP	1+KK	33,04 m ²		Prodáno	-	-
SV 103 + 105	1.NP	3+KK	93,53 m ²	12 m ²	Na vyžádání	-	-
SV 201	2.NP	2+1	51,80 m ²		Prodáno	-	-
SV 202	2.NP	1+KK	45,08 m ²		K pronájmu	13 700 Kč	4 656 Kč
SV 203	2.NP	2+KK	49,65 m ²		Prodáno	-	-
SV 204	2.NP	2+KK	56,06 m ²	12 m ²	Prodáno	-	-
SV 205	2.NP	1+KK	33,82 m ²		K pronájmu	11 500 Kč	3 493 Kč
SV 204+205	2.NP	3+KK	93,53 m ²	12 m ²	Na vyžádání	-	-
SV 301	3.NP	2+1	57,52 m ²		Prodáno	-	-
SV 302	3.NP	1+KK	48,74 m ²		Prodáno	-	-
SV 303	3.NP	2+KK	52,67 m ²		Prodáno	-	-
SV 304	3.NP	2+KK	57,04 m ²	12 m ²	Prodáno	-	-
SV 305	3.NP	1+KK	37,78 m ²		Prodáno	-	-
SV 401	4.NP	2+KK	61,11 m ²	9,36 m ²	K pronájmu	18 000 Kč	6 311 Kč
SV 402	4.NP	2+KK	49,48 m ²	16,75 m ²	K pronájmu	16 900 Kč	5 110 Kč
SV 403	4.NP	3+KK	67,51 m ²	23,42 m ²	Prodáno	-	-
SV 404	4.NP	2+KK	51,05 m ²	38,80 m ²	7 490 000 Kč	28 000 Kč	5 272 Kč

Vlastní zdroje

250.000 Kč - Rezervační poplatek

20% z kupní ceny - SOSBK

20% z kupní ceny - Po předložení stavebního povolení

20% z kupní ceny - Po předložení kolaudačního souhlasu

20% z kupní ceny - Po vkladu prohlášení vlastníka

20% z kupní ceny - Po předběžném předání

Hypoteční úvěr

250.000 Kč - Předrezervační smlouva

20% z kupní ceny - SOSBK

80% po vkladu prohlášení vlastníka

*Uvedená cena obsahuje pouze cenu bytu.
Sklepní kóji je potřeba si dokoupit.

Sklepní kóje

cena: 15.000 Kč/m²

SK1	Sklepní kóje č.1	135.600,- Kč	9,04 m ²	SK10	Sklepní kóje č.10	100.200,- Kč	6,68 m ²
SK2	Sklepní kóje č.2	64.800,- Kč	4,32 m ²	SK11	Sklepní kóje č.11	44.550,- Kč	2,97 m ²
SK3	Sklepní kóje č.3	60.600,- Kč	3,84 m ²	SK12	Sklepní kóje č.12	61.200,- Kč	2,97 m ²
SK4	Sklepní kóje č.4	58.350,- Kč	4,20 m ²	SK13	Sklepní kóje č.13	61.200,- Kč	4,08 m ²
SK5	Sklepní kóje č.5	57.600,- Kč	4,04 m ²	SK14	Sklepní kóje č.14	74.100,- Kč	4,94 m ²
SK6	Sklepní kóje č.6	57.000,- Kč	3,80 m ²	SK15	Sklepní kóje č.15	74.100,- Kč	4,94 m ²
SK7	Sklepní kóje č.7	62.400,- Kč	4,16 m ²	SK16	Sklepní kóje č.16	74.700,- Kč	4,98 m ²
SK8	Sklepní kóje č.8	51.600,- Kč	3,44 m ²	SK17	Sklepní kóje č.17	63.000,- Kč	3,89 m ²
SK9	Slepní kóje č.9	67.650,- Kč	4,51 m ²	SK18	Sklepní kóje č.18	36.150,- Kč	2,41 m ²



STRAKOSCH
BYTOVÝ KOMPLEX

PŘÍPLATKOVÉ POLOŽKY





STRAKOSCH
BYTOVÝ KOMPLEX

VÝHODY



Čím je náš projekt exkluzivní?

- + 4 minuty do historického jádra Kutné Hory
- + místnosti prosluněné velkými okny
- + na hraně jedinečné oblasti UNESCO
- + exkluzivní terasové byty s výhledem na Kutnou Horu
- + architektura podtrhující historii domu
- + sklepní kóje a parkovací místa k vybraným bytům ZDARMA

Zprostředkování prodeje Vaší současné nemovitosti

- prodáme Vaší nemovitost za nejvyšší možnou cenu
- sladíme proces prodeje a koupě tak, aby jste se mohli stěhovat přímo do nového a vše termínově navazovalo



www.jakesdevelopment.cz

Vyřízení hypotečního úvěru s naším partnerem

- bezkonkurenční podmínky hypotečního úvěru díky developerským podmínkám
- s Hypoasistentem spolupracujeme více než 5 let a navzájem známe naše procesy, vás díky tomu čeká téměř bezstarostné vyřízení hypotéky



www.hypoasistent.cz

Nabídka pro investory

Kutná Hora je jedno z turisticky nejnavštěvovanějších měst v České Republice. Krátkodobé pronájmy skrze platformu Airbnb jsou zde ideální investiční příležitostí. Klientům v tomto projektu nabízíme pomocnou ruku s investicí tohoto typu.

Postaráme se o:

- úklid bytu včetně výměny a praní ložního prádla, údržba bytu
- předání klíčů/vybavení bytu kódovými zámky
- profesionální nafocení
- příprava profilu



STRAKOSCH
BYTOVÝ KOMPLEX

SLUŽBY PRO KLIENY



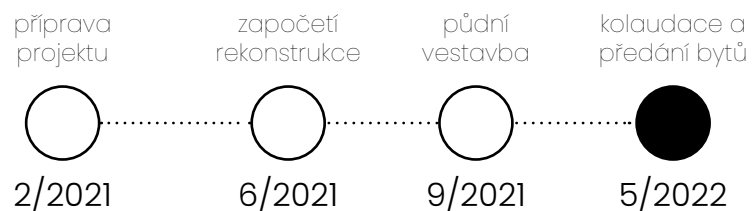


STRAKOSCH
BYTOVÝ KOMPLEX

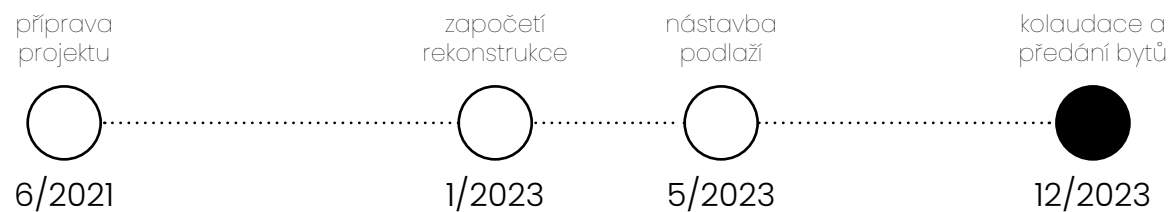
HARMONOGRAM



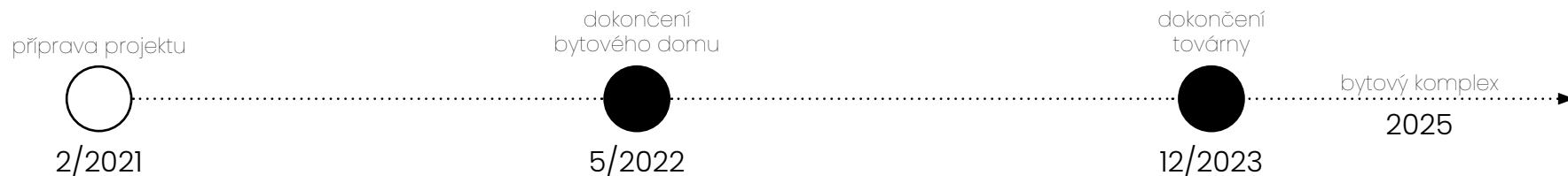
Rekonstrukce BD



Rekonstrukce Rezidence



Bytový komplex Strakosch





+420 773 080 333
prodej@jakesdevelopment.cz
www.JakesDevelopment.cz

www.strakoschova.cz
@strakoschova



STRAKOSCH
BYTOVÝ KOMPLEX

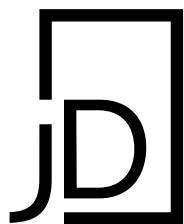
KONTAKT





STRAKOSCH
BYTOVÝ KOMPLEX

JAKEŠ DEVELOPMENT



JAKEŠ DEVELOPMENT

Jakes Development s.r.o.
Radimova 2342/36
169 00 Praha

www.JakesDevelopment.cz
@JakesDevelopment

O nás

Jsme mladá developerská společnost, plná energie a nápadů. Náš tým se skládá z odborníků ve svém oboru a tím dokážeme zajistit kompletní a kvalitní servis, který vždy přinese výborné výsledky. Našimi klienty jsou investoři, majitelé pozemků i lidé, kteří hledají nebo prodávají nemovitost.

Vize

Díky stálému zlepšování našich schopností chceme být trvale dynamickou, respektovanou realitní a developerskou firmou.

Mise

Jakeš Development je univerzální developerská společnost, která zákazníkům pomáhá uskutečňovat jejich plány s maximálním ohledem na kvalitu návrhu a ekonomický výsledek.

Hodnoty

Kvalita poskytovaných služeb, aplikovaná odbornost, serióznost obchodních jednání a osobitý přístup ke klientům jsou hodnoty, které jsou nám blízké, a kterými jsme se vryli do srdcí našich zákazníků.



STRAKOSCH
BYTOVÝ KOMPLEX